



 **schmidt**
a brand of aebi schmidt

Tarron

Snöplog



Tarron-serien med flerbladiga snöplogar är konstruerade för högpresterande röjning av större ansamlingar snö. De kan monteras på lastbilar, Unimog och traktorer. Hårdpackad och isig snö är inget problem för dessa snöplogar som har en 25 graders attackvinkel på skärkanten.

Det viktigaste i korthet

- **Ett kraftfullt 25° snöplogblad** med ett utmärkt dämpande påkörningssystem med stötdämpare med överexpansionsstopp och stabiliserande fjädrar som tillval.
- Effektiv och tillförlitlig plogning av kvarvarande snö med hjälp av ett **hydrauliskt finbearbetat blad**.
- Höjt skär för extra hög och bred spridning av snön.

Dina fördelar

- Exakt länkstyrning och fjäderbelastat blad för **noggrann och kraftfull röjning**.
- **Säker navigering runt hinder** utan skador på snöplogen tack vare det automatiska påkörningsskyddet.
- **Röjning med låg ljudnivå** gör det lättare att röja inom tätbebyggda områden.

Prestanda funktioner

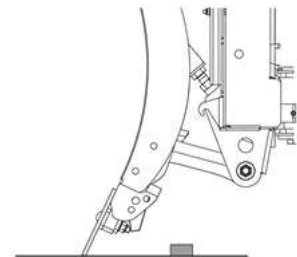
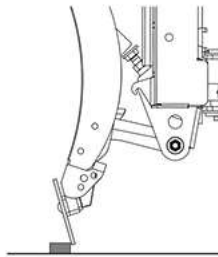
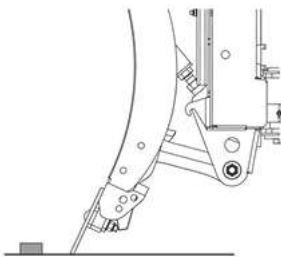
Plogblad

Särskilt hög och bred snöborttagning uppnås genom den flödesoptimerade, rundade bladformen, som arbetar i 25° vinkel med högre bladhöjd till höger. De yttre delarna av bladet spänns med en extra fjäder för ökat tryck. Varje bladsektion är utrustat med fyra stela länkar för optimal styrning. De vridbeständiga länkarna är monterade i lager med polyuretanbussningar. Detta hjälper till att minska buller, liksom polymerbladet förhindrar stoppar på varje bladsegment.



Automatiskt säkerhetssystem

I kombination med stötdämparen kan bladdelarna vikas runt hinder för att förhindra skador. Efter varje hinder returnerar en kraftfull bladfjäder tillbaka sektionerna till röjningsläget. En stötdämpare mellan skären och plogen absorberar alla krafter.



Skärkanter

Skärkant av stål (S)

En multifunktionell, kostnadsoptimerad lösning för aggressiv röjning av hård och/eller kompakt snö. Stålkantar är motståndskraftiga mot böjning och vridning och ger ett rent resultat.

Combi-skär (storlek 36 och 50) (C36 / C50)

En mer hållbar skärkant av stål, gummi och keramik. Denna skärkant är avsedd för aggressiv snöröjning och kan vara ett bra alternativ om stålskåret slits för snabbt. Kombinationen av material säkerställer att buller och vibrationer reduceras.

TUCA SX-skärkant

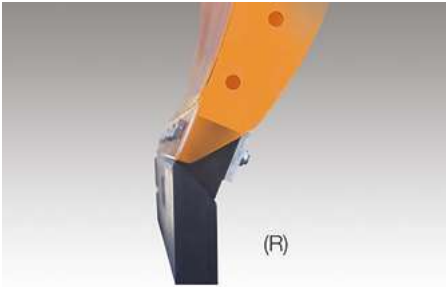
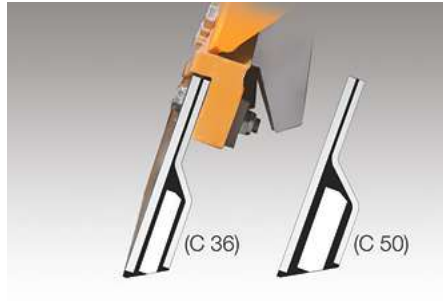
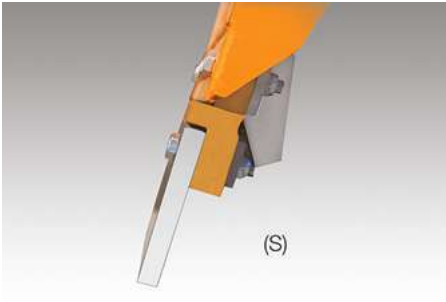
En toppmodern, högpresterande snöplogsklinga utformad för långvarig användning. Den patenterade Küper Wave-tekniken använder en böjd profil för att avlägsna snö utan motstånd. Separata volframhållare inbäddade i gummi och vulkaniserade mellan främre och bakre Hardox 400-stålplatta gör TUCA SX otroligt hållbar.

Skärkant av gummi (R)

En bra lösning för användning på innerstadsvägar och specialfastigheter som parkeringsplatser. Tack vare gummins flexibla och elastiska egenskaper glider den smidigt över ytan. En gummikniv är särskilt effektiv när man röjer snöslask.

GK 5-skärkant (GK 7)

En GK-skärkant möjliggör effektivare snöslaskröjning med längre livslängd och mindre friktion. Denna skärkant är tillverkad av stål, gummi och korund och är därför mer aggressiv än en gummiskärkant.



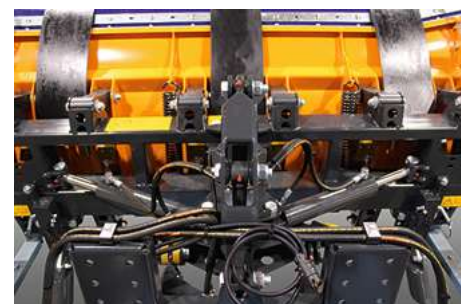
Lyftanordning

Trepunktslyften med automatisk tvärlutningskompensation gör att plogen kan höjas och sänkas exakt och rakt. En svänganordning flyttar plogen automatiskt mellan arbets- och transportläge. Lyftanordningens hydrauliska lyft- och vridkolvar är gjorda av rostfritt stål för bästa hållbarhet.



Hydrauliskt vinklingssystem

Vinkeljustering av bladet aktiveras av två kraftfulla dubbelverkande hydraulkolvar som placerar Tarron i valt röjningsläge.



Arbetsstödjande anordningar

Hjul
De höj- och sänkbara hjulen med valfria stänkskydd säkerställer exakt justering av snöplogen och ger lämplig aggressivitet vid snöröjning. De stöder ramen vid körning över hinder och förlänger livslängden på skäret.

Glidskor
Alternativt kan underhållsfria höjjusterbara glidskor monteras. De är tillverkade av mycket slitstarkt stål.

Deflektorer för trottoarkanter

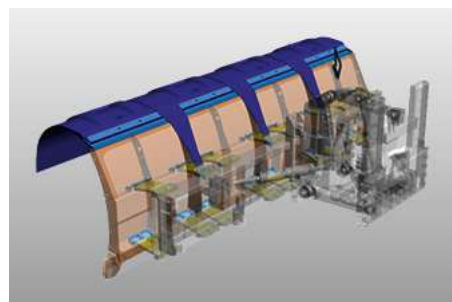
Sidodeflektorerna hjälper till att förhindra att plogen skrapas mot trottoarkanter och gatukanter vid plogning i stadsområden.



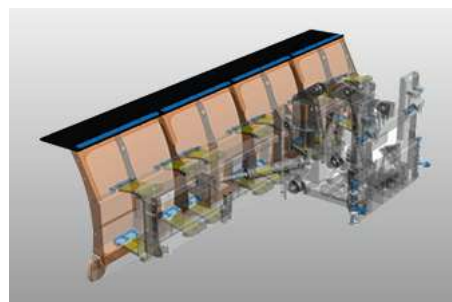
Snöavledare

En snödeflektor förhindrar dålig sikt på grund av att snö virvlar upp mot fordonets vindruta. Det finns tre varianter att välja mellan.

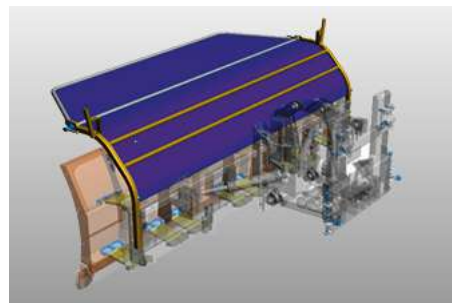
1. En elastisk snödeflektor av polyuretan som är lämplig för all slags snö. Tack vare sina patenterade ledskydd förhindrar den att slask kommer in mellan bladen.



2. En snödammskydd av gummi. Den idealiska lösningen för semiprofessionell användning.



3. En justerbar snödeflektor av tyg. Denna version är särskilt lämplig för pudersnö och höga hastigheter. En kombination med snödeflektorn av polyuretan eller gummi är möjlig.



Montering

Monteringsanordningen är höjdjusterbar så att Tarron-seriens plogar kan monteras korrekt på olika fordons monteringsplattor och fästen.



Tillval

- Bladförstoring av stål eller polyuretan
- Blad med extra fin finish för MS 32, 34, 36 och 40
- Varningsmärken, varningsflaggor eller LumiFog
- LED-markeringsljus

Galleri



Varianter

Tarron MS 27.1



Tarron MS 27.1 har en arbetsbredd på 2 740 mm.

Tarron MS 30.1



Tarron MS 30.1 har en arbetsbredd på 3 000 mm.

Tarron MS 32.1



Tarron MS 32.1 har en arbetsbredd på 3 200 mm.

Tarron MS 36.1



Tarron MS 36.1 har en arbetsbredd på 3 600 mm.

Tarron MS 40.1



Tarron MS 40.1 har en arbetsbredd på 4 000 mm.

Relaterad produkt

Cirron

Snöplog



Tarron Compact

Snöplog



PV

Snöplog





Förlita dig på vår långa och unikt mångsidiga erfarenhet. **Prata med oss.** Vi hittar en passande lösning även på dina utmaningar.

Tekniska data

	Tarron MS 27.1	Tarron MS 30.1	Tarron MS 32.1
Konstruktion			
Antal knivar	3	3	4
Dimensioner			
Ploghöjd höger	1 200 mm	1 200 mm	1 200 mm
Ploghöjd vänster	1 060 mm	1 060 mm	1 060 mm
Längd på skären	2 700 mm	3 000 mm	3 203 mm
Röjningsbredd	2 290 mm vid 32° 2 180 mm vid 36°	2 540 mm vid 32° 2 430 mm vid 36°	2 716 mm vid 32° 2 590 mm vid 36°
Transportbredd	-	-	2 930 mm vid 32° 2 828 mm vid 36°
Vikt			
Cirkavikt med stålskär	870 kg	900 kg	1 015 kg

	Tarron MS 34.1	Tarron MS 36.1	Tarron MS 40.1
Konstruktion			
Antal knivar	4	4	4
Dimensioner			
Ploghöjd höger	1 200 mm	1 290 mm	1 290 mm
Ploghöjd vänster	1 140 mm	1 140 mm	1 140 mm
Längd på skären	3 403 mm	3 603 mm	4 003 mm
Röjningsbredd	2 885 mm vid 32° 2 750 mm vid 36°	3 055 mm vid 32° 2 910 mm vid 36°	3 394 mm vid 32° 3 240 mm vid 36°
Transportbredd	3 099 mm vid 32° 2 990 mm vid 36°	3 269 mm vid 32° 3 152 mm vid 36°	3 608 mm vid 32° 3 475 mm vid 36°
Vikt			
Cirkavikt med stålskär	1 060 kg	1 110 kg	1 155 kg



© Aebi Schmidt Group
www.aebi-schmidt.com

Aebi Schmidt Holding AG
CH-8050 Zurich, Schweiz

Med ensamrätt. Tekniska data kan
ändras.

Bilder är inte bindande. Med förbehåll för
misstag och ändringar.

Dokumentet upprättat den 11 JUL 2024

