



 **schmidt**
a brand of aebi schmidt

PV

Sneplov



PV er en sneplov med flere blade og svingarm, der er perfekt til vintertjeneste på landeveje, distrikts- og statsveje. Takket være vægtoptimering og forskellige rydningsbredder kan PV-sneplovene tilpasses til de fleste almindelige køretøjer. De fås som tre- eller firebladede versioner, enten som PV-plov med 9° vinkelskærekant eller som PVF-plov med 21° vinkelskærekant.

Højdepunkter

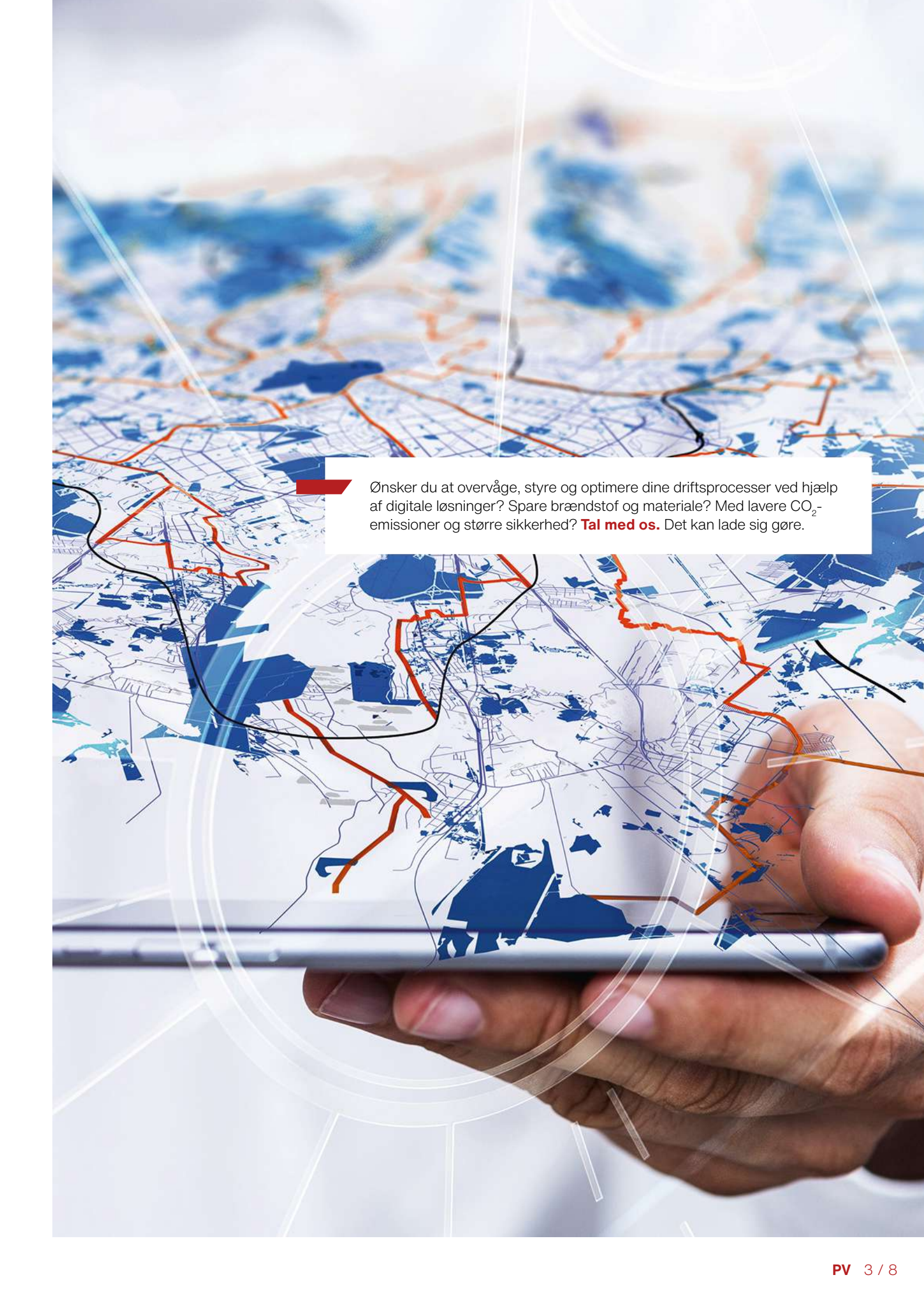
- **Power-flow- og formoptimerede knive** for optimal snerydning
- Velegnet til **alle typer sne og vejforhold**
- **Enkelt ophæng af bladet** for tilpasning til vejbanen

Dine fordele

- **Sikker kørsel over forhindringer** uden at beskadige sneploven takket være det automatiske overstyrings-system
- **Ren og aggressiv rydningsadfærd** takket være forspændte svingledarme
- **Støjsvag rydning** takket være stødabsorberende og støjreducerende svingled
- PV-sneploven kan anvendes til optimal sort eller defineret hvid rydning i enhver type sne og på alle **vejtyper og i alle vejforhold**

Vi ved, hvor vigtigt det er, at maskiner og apparater altid er driftsklare. **Tal med os** om specialtilpassede servicetilbud og originale reservedele.





Ønsker du at overvåge, styre og optimere dine driftsprocesser ved hjælp af digitale løsninger? Spare brændstof og materiale? Med lavere CO₂-emissioner og større sikkerhed? **Tal med os.** Det kan lade sig gøre.

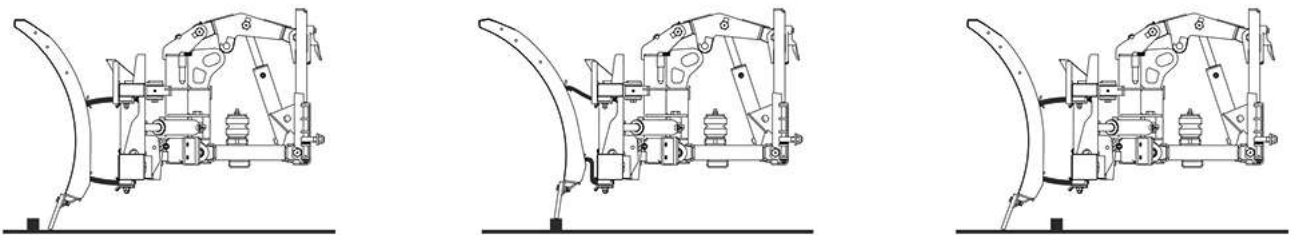
Ydeevne funktioner

Pløjeskær

PV er konstrueret som en sneplov med flere blade med individuel ophængning af bladene. PV-sneplovene fås som tre- eller firebladede versioner som en PV-plov med 9° vinkel eller som en PVF-plov med 21° vinkelskærkant. De strøm- og formoptimerede blade sikrer optimal snerydning. Knive af samme længde forenkler opbevaringen af skærene betydeligt. Den individuelle knivophængning placerer knivene effektivt på vejen og tilpasser sig ethvert underlag. Den fjederforspændte og justerbare drejedel muliggør en optimal tilpasning til vejbanen. En fladere skraberklingsvinkel på 21° muliggør en mere aggressiv rydning i områder med kraftigt snefald. Spændeanordningen muliggør hurtig og sikker udskiftning af skærekanten, så det ikke længere er nødvendigt at bore dyrt. Afhængigt af den tilsigtede anvendelse fås forskellige skærekanten.

Tilsidesættelse af sikkerhedssystemet

Det automatiske, vedligeholdelsesfrie overstyringssystem, hvor plovbladene føres på forbindelsesarme, garanterer sikkerhed ved kørsel over forhindringer uden at beskadige sneploven. De svingende led er stødabsorberende, vedligeholdelsesvenlige og støjreducerende. De er modstandsdygtige over for lave temperaturer og beskytter føreren og køretøjet mod stød og slag ved kørsel over forhindringer.



Skærende kanter

Teräksinen leikkuureuna (S):

Monikäyttöinen, kustannusoptimoitu ratkaisu aggressiiviseen kovan ja/tai tiiviin lumen raivaukseen. Teräksiset leikkuureunat kestävät taivutusta ja vääntymistä, joten lopputulos on siisti.

Kombi-leikkuureuna (koko 36 ja 50) (C36 / C50):

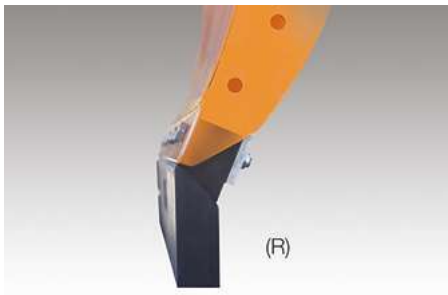
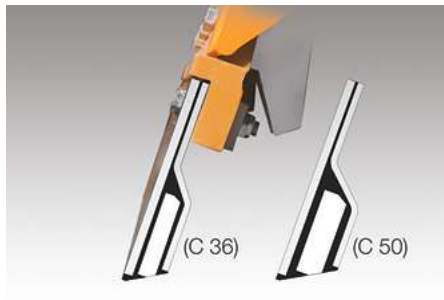
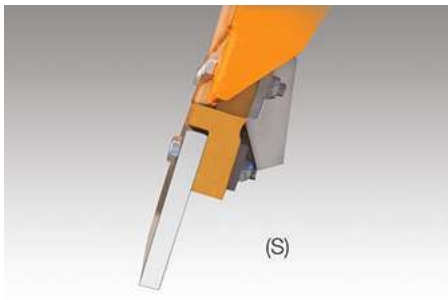
Kestävämpi teräksestä, kumista ja keraamisesta materiaalista valmistettu leikkuureuna. Tämä leikkuureuna on tarkoitettu aggressiiviseen lumen raivaukseen, ja se voi olla hyvä vaihtoehto, jos teräkleikkuureuna kuluu liian nopeasti. Materiaaliyhdistelmä takaa melun ja tärinän vähentämisen.

TUCA SX -leikkuureuna:

En topmoderne, højtydende sneplovsklinge, der er designet til langtidsbrug. Den patenterede Küper Wave-teknologi bruger en buet profil til at fjerne sne uden modstand. Separate wolframholdere indlejret i gummi og vulkaniseret mellem forreste og bageste Hardox 400-stålplade gør TUCA SX utrolig holdbar.

Kuminen leikkuureuna (R):

Hyvä ratkaisu käytettäväksi kaupungin sisäisillä teillä ja erikoiskiinteistöillä, kuten pysäköintialueilla. Kuminen joustavien ja elastisten ominaisuuksien ansiosta se liukuu pehmeästi pinnalla. Kuminen leikkuureuna on erityisen tehokas, kun raivataan lumisohjoja.



Lystfiskeri

Sidejustering aktiveres af to kraftige dobbeltvirkende drejecylindre, der placerer PV i den valgte clearingposition uden tilbageslag.

Arbejdsstøtteanordninger

Svinghjul

De styrehjulene sørger for præcis justering af snøpløgen og gir passende aggressivitet under snørydding. De støtter rammen når du kører over hindringer og forlænger levetiden til skjærekanten.

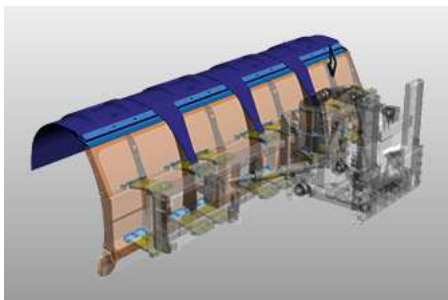
Glidesko

Alternativt kan det monteres vedlikeholdsfrie højdejusterbare glidesko. De er laget av svært slitesterk stål eller kombi.

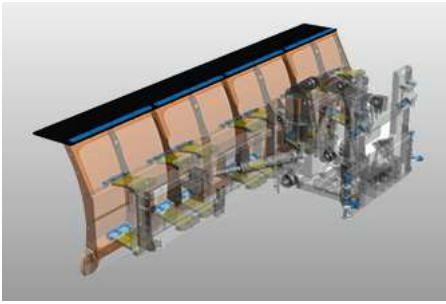
Sne deflektor

Ved hastigheder på op til 40 km/t (25 mph) forhindrer snestøvbeskyttelsen, at sneen dækker forruden på bærerkøretøjet, mens sneguidegummiet forhindrer sneen i at hvirvle hen over plovbladet. Ved højere rydningshastigheder afbøjer den højdejusterbare sneafviser også snestøvet nedad.

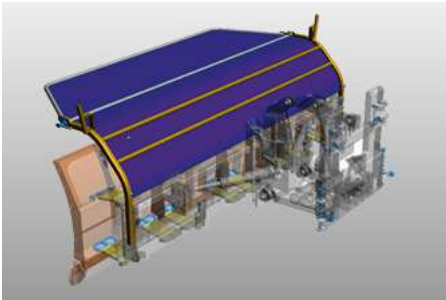
1. en elastisk sneafviser af polyurethan, der er egnet til al slags sne. Takket være de særlige spalteaftdækninger forhindrer den, at der kommer slud mellem knivene.



2. et snedammæppe af gummi. Den ideelle løsning til semi-professionel brug.



3. en justerbar sneafviser af stof. Denne version er særlig velegnet til puddersne og høje hastigheder



Montering

PV har en universel anordningsplade til sikker og hurtig montering og afmontering i henhold til DIN 76060 A eller B. De påskruede monteringskløer kan udskiftes, og anordningspladen kan justeres i højden via forskellige fastgørelsespunkter og kan fleksibelt tilpasses til transportkøretøjet.

PV har parkeringsstøtter, som sikrer sikker montering og afmontering af plogen. Standardhjul gør det muligt at flytte den parkerede plov og gør monteringen lettere. PV-plove har generelt et transportøje i tyngdepunktet.

Hurtigskifteanordningerne giver sikkerhed ved hurtigskift. Styrekloerne og drejeboltene betyder, at håndtering ikke er nødvendig under eller mellem køretøj og plov.

Relaterede produkter

Tarron
Sneplov



Tarron HP
Sneplov



Stratos 4.0 - 12.0 m³
Spreder





Stol på flere års og unik alsidig erfaring. **Tal med os.** Vi finder også en passende løsning til din udfordring.

Tekniske data

	PV 23-3N	PV 26-3	PV 27-4
Konstruktion			
Antal blade	3	3	4
Mål			
Plovhøjde højre	995 mm	1 240 mm	1 240 mm
Plovhøjde venstre	998 mm	1 140 mm	1 140 mm
Længde ved skær	2 700 mm	3 000 mm	3 200 mm
Rydningbredde	2 295 mm ved 32° 2 190 mm ved 36°	2 605 mm ved 32° 2 430 mm ved 36°	2 725 mm ved 32° 2 600 mm ved 36°
Vægte			
Omtrentlig vægt med skær af stål	755 kg	860 kg	935 kg

	PV 28-3	PV 29-4	PV 30-3
Konstruktion			
Antal blade	3	4	3
Mål			
Plovhøjde højre	1 240 mm	1 240 mm	1 240 mm
Plovhøjde venstre	1 140 mm	1 140 mm	1 135 mm
Længde ved skær	3 300 mm	3 400 mm	3 600 mm
Rydningbredde	2 805 mm ved 32° 2 675 mm ved 36°	2 895 mm ved 32° 2 760 mm ved 36°	3 065 mm ved 32° 2 920 mm ved 36°
Vægte			
Omtrentlig vægt med skær af stål	910 kg	940 kg	930 kg

	PV 30-4	PV 34-4	PVF 30-4 H
Konstruktion			
Antal blade	4	4	4
Mål			
Plovhøjde højre	1 240 mm	1 240 mm	1 460 mm
Plovhøjde venstre	1 140 mm	1 140 mm	1 348 mm
Længde ved skær	3 600 mm	4 000 mm	3 600 mm
Rydningbredde	3 065 mm ved 32° 2 920 mm ved 36°	3 400 mm ved 32° 3 245 mm ved 36°	3 065 mm ved 32° 2 920 mm ved 36°
Vægte			
Omtrentlig vægt med skær af stål	980 kg	1 070 kg	1 050 kg



© Aebi Schmidt Group
www.aebi-schmidt.com

Aebi Schmidt Holding AG
CH-8050 Zurich, Schweiz

Alle rettigheder forbeholdes. Tekniske data kan blive ændret. Illustrationer er ikke bindende. Fejl og ændringer undtaget.

Document created on 9 JUN. 2024

