



schmidt
a brand of aebi schmidt

MPC

Sneeuwplough



De MPC is een sneeuwplough met één blad en een automatisch override-systeem met twee segmenten om de plough tegen obstakels te beschermen en voor een perfecte uitlijning op het wegdek te zorgen. Met zijn platte bladvorm en robuuste constructie is de sneeuwruimer ideaal voor stedelijke toepassingen waar sneeuw aan de rand van de weg moet worden gestort. Er zijn twee versies beschikbaar: de MPC-S en de MPC-P. Beide zijn zeer efficiënt en maken een agressieve sneeuwverwijdering mogelijk, en zijn, afhankelijk van hun ontwerp en afmetingen, geschikt voor montage op smalspoortransportvoertuigen en kleine tractoren.

Belangrijkste kenmerken

- Automatisch **opheffingssysteem**
- **Robuuste en lichte plough**
- **Agressieve en veilige sneeuwverwijdering**

Uw voordelen

- **Economisch:** Duurzame sneeuwruimer door het gebruik van hoogwaardige componenten.
- **Hoge prestaties:** Beide sneeuwruimversies maken efficiënt en agressief ruimen mogelijk.
- **Flexibiliteit:** Geschikt voor kleine tractoren of kleine werktuigdragers.

Wij weten hoe belangrijk het is dat de machines en werktuigen op elk moment beschikbaar zijn. Vraag ons naar servicecontracten-op-maat en originele onderdelen.





Uw bedrijfsprocessen monitoren, aansturen en optimaliseren met behulp van digitale oplossingen? Op brandstof en materiaal besparen? Met een lagere CO₂-uitstoot en meer veiligheid? **Neem contact met ons op.** Het is mogelijk.

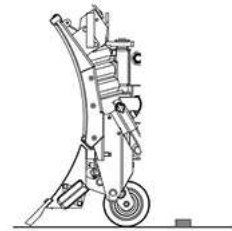
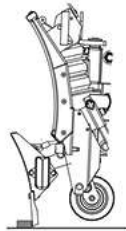
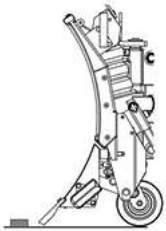
Product eigenschappen

Ploegblad

De MPC is verkrijgbaar in twee versies: de MPC-S met een stalen ploegblad en de lichtere MPC-P met een bovenploegschaar van polyethyleen. Beide varianten maken efficiënt en agressief ruimen mogelijk, dankzij de invalshoek van 45° op de snijkant. Massieve bladversterkingen maken het mogelijk grote hoeveelheden sneeuw veilig te verwerken. Alle functies worden hydraulisch uitgevoerd en gemakkelijk bediend vanaf het bedieningspaneel in de cabine van de bestuurder.

Beveiligingssysteem opheffen

Een automatisch overrijbeveiligingssysteem zorgt voor optimale veiligheid bij het rijden over hindernissen, zonder de sneeuwplough te beschadigen. Een holle rubberen veer en een stalen kabel brengen de snijkant terug in de opruimpositie nadat het obstakel gepasseerd is.



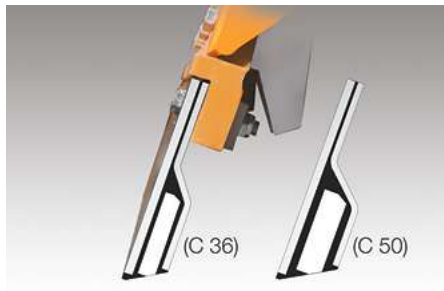
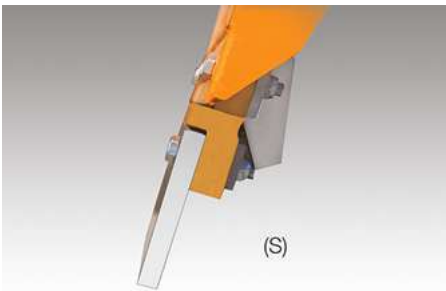
Snijkanten

Stalen snijkant (S)

Een veelzijdige, kostengeoptimaliseerde oplossing voor agressief ruimen van harde en/of compacte sneeuw. Stalen snijkanten zijn bestand tegen buigen en verdraaien, en geven een zuiver resultaat.

Combi snijkant (C36 / C50)

Een duurzamere snijkant van staal, rubber en keramiek. Deze snijkant is bedoeld voor agressief sneeuwruimen en kan een goed alternatief zijn als de stalen snijkant te snel verslijt. De combinatie van materialen zorgt voor geluids- en trillingsreductie.



Hijswerktuig

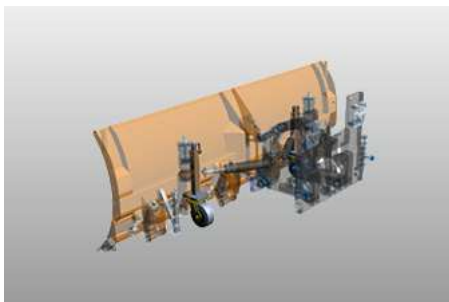
Het hefsysteem biedt onderhoudsvrije en geruisloze dwarshellingscompensatie, en wordt gekenmerkt door identieke hef- en zwenkcilinders. Het scharnierpunt bestaat uit een geluid- en trillingdempende polyacetaalbus.

Hydraulisch hengelsysteem

Dankzij de hydraulische zijwaartse verschuiving kan de ploeg over 32° of 36° naar links of rechts worden gedraaid. Tijdens het draaien zorgen zwenkcilinders met overdrukbeveiliging voor een optimale krachtoverbrenging, zodat de ploeg zonder speling in de gekozen uitruimstand kan worden gezet.

Werkende steunapparaten

De zwenkwieien zorgen voor een nauwkeurige afstelling van de sneeuwploeg en zorgen voor de nodige agressiviteit tijdens het sneeuwruimen. Zij ondersteunen het frame bij het rijden over hindernissen en verlengen de levensduur van de snijkant.



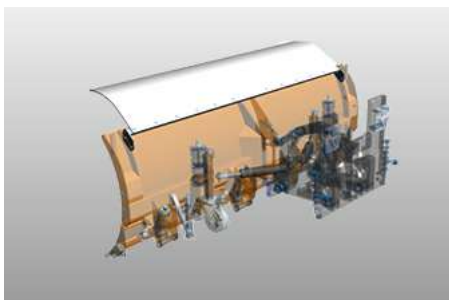
Stoeprandaafbuigingen

Stoeprandaafbuigers beschermen de snijkant en de ploegschaar tegen de schade bij het raken van een stoeprand.



Sneeuwdeflector

De sneeuwdeflector voorkomt dat de sneeuw over de ploegschaar direct op de voorruit vloeit.



Monteren

Het aanbouwdeel bestaat uit een voor het gewicht geoptimaliseerd hefsysteem met drie verbindingpunten, een aanbouwplaat met bevestigingsgaten en een hydraulische hef- en daalinrichting.

Met de in de hoogte verstelbare werktuigplaat en de driepuntsbevestiging (Cat I - III), biedt de MPC verschillende aanbouwmogelijkheden voor de Aebi TT en VT/TP voertuigen, samen met verschillende smalspoorvoertuigen en tractoren.

Opties

- Waarschuwingsvlaggen
- LED-zijverlichting van de ploeg

Galerij



Varianten

MPC-P 24



MPC-P 26



MPC-P 28



MPC-S 26



MPC-S 28



MPC-S 30



Verwant product

FLL

Sneeuwploeg



CP

Sneeuwploeg



SNK

Sneeuwploeg





Vertrouw op onze jarenlange ervaring en kennis op het gebied van gladheidsbestrijding. Graag gaan we met u in gesprek. Wij vinden ook voor u de passende oplossing.

Technische gegevens

	MPC-P 24	MPC-P 26	MPC-P 28
Afmetingen			
Ploeg hoogte	915 mm	915 mm	915 mm
Lengte aan de ploegkant	2 400 mm	2 600 mm	2 800 mm
Ruimbreedte	2 037 mm bij 32°	2 207 mm bij 32°	2 376 mm bij 32°
Vrije breedte	2 231 mm bij 32°	2 400 mm bij 32°	2 571 mm bij 32°

Gewicht			
Gewicht ca. met stalen slijtstroken	522 kg	538 kg	500 kg

	MPC-S 26	MPC-S 28	MPC-S 30
Afmetingen			
Ploeg hoogte	1 025 mm	1 025 mm	1 025 mm
Lengte aan de ploegkant	2 600 mm	2 794 mm	3 000 mm
Ruimbreedte	2 135 mm bij 35°	2 295 mm bij 35°	2 460 mm bij 35°
Vrije breedte	2 350 mm bij 35°	2 515 mm bij 35°	2 696 mm bij 35°

Gewicht			
Gewicht ca. met stalen slijtstroken	535 kg	562 kg	597 kg



© Aebi Schmidt Group
www.aebi-schmidt.com

Aebi Schmidt Holding AG
CH-8050 Zurich, Zwitserland

Alle rechten voorbehouden. Technische gegevens kunnen veranderen. Afbeeldingen zijn niet bindend. Vergissingen en wijzigingen voorbehouden.

Document created on 9 JUN 2024

