



 **schmidt**  
a brand of aebi schmidt

# Tellefsdal VPL

Snöplog



VPL är en kilformad, spets- och diagonalsnöplog. Den är idealisk för effektiv snöröjning på vägar, gångstigar och cykelvägar. VPL kan användas under alla förhållanden och är lämplig för svår och tung snöröjning. VPL finns i olika storlekar och varianter. Snöplogarna i VPL-serien passar nästan alla arbetsfordon och frontlastare.

## Det viktigaste i korthet

- **Tillgänglig i olika storlekar:** 1,5 - 3,0 m
- Anpassnings- och användbar som **kilformad plog, spetsplog och diagonalplog**
- **Automatiskt kryssystem** med stötdämpare

## Dina fördelar

- **Bekväm användning**
- Montering och demontering av snöplogen **på några få minuter**
- **Stötdämpare** garanterar bullerminimering och smidig körning
- **Lämplig för montering på nästan alla arbetsfordon och frontlastare**

Vi vet hur viktigt det är att maskiner och redskap alltid ska vara operativa. **Prata med oss** om skräddarsydda serviceerbjudanden och originalreservdelar.





Övervaka, styra och optimera verksamhetsprocesserna med hjälp av digitala lösningar? Spara in på drivmedel och material? Med låga CO<sub>2</sub>-utsläpp och ökad säkerhet? **Prata med oss.** Det lönar sig.

## Prestanda funktioner

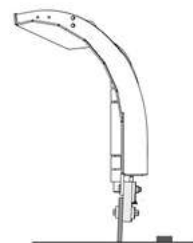
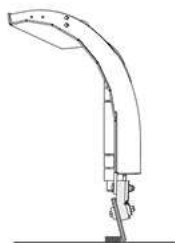
### Plogblad

VPL består av en höger- och en vänstersektion, förbundna i mitten med en A-ram med hjälp av pivotleder, vilket bildar en stabil bas för svår och tung snöröjning. Det geometriskt formade och brant lutande plogskäret säkerställer optimal snöutkastning.



### Automatiskt säkerhetssystem

VPL övervinner lätt markhinder även under svåra driftsförhållanden. Detta beror på det automatiska säkerhetssystemet vid påkörning, som absorberar den höga startenergin och garanterar minimalt ljud och mycket smidig gång.



### Hydrauliskt vinklingsystem

Alla funktioner är hydrauliska och kan manövreras från förarplats. Med två hydraulkolvar manövreras varje plogsektion och de vinklas mot ett mekaniskt stopp när de är helt inkopplade. I standardversionen är VPL lämplig för fordons-hydrauliska system med två manöverventiler för snöplogdrift. Övertrycksventiler och ackumulatörer i hydraulsystemet skyddar och dämpar plogsektionerna.

### Montering

VPL-serien är utrustad med en monteringsplatta som standard. Det valfria lyftsystemet med landsspecifika monteringsplattor möjliggör anpassning till fordon med både lyftsystem eller monteringsplattor och möjliggör byte inom några minuter. VPL är lämplig för montering på både arbetsfordon och frontlastare.

### Skärkanter

#### Skärkant av stål (S)

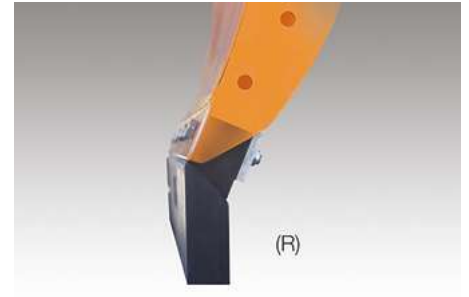
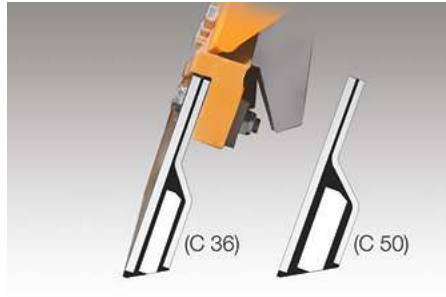
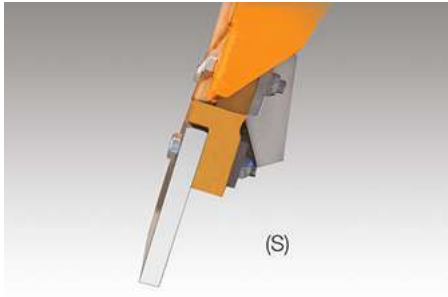
En multifunktionell, kostnadsoptimerad lösning för aggressiv röjning av hård och/eller kompakt snö. Stålkantar är motståndskraftiga mot böjning och vridning och ger ett rent resultat.

#### Combi-skär (storlek 36 och 50) (C36 / C50)

En mer hållbar skärkant av stål, gummi och keramik. Denna skärkant är avsedd för aggressiv snöröjning och kan vara ett bra alternativ om stålskåret slits för snabbt. Kombinationen av material säkerställer att buller och vibrationer reduceras.

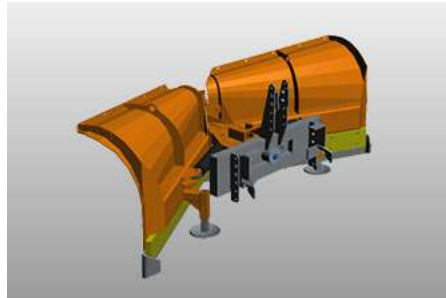
#### Skärkant av gummi (storlek 30 mm och 50 mm) (R)

En bra lösning för användning på innerstadsvägar och specialfastigheter som parkeringsplatser. Tack vare gummins flexibla och elastiska egenskaper glider den smidigt över ytan. En gummikniv är särskilt effektiv när man röjer snöslask.



### Arbetsstödjande anordningar

De hjulen säkerställer exakt justering av snöplogen och ger lämplig aggressivitet vid snöröjning. De stöder ramen vid körning över hinder och förlänger livslängden på skäret. Alternativt kan underhållsfria höjdjusterbara glidskor monteras. De är tillverkade av mycket slitstarkt stål.



### Snöavledare

En snödeflektor i gummi förhindrar dålig sikt på grund av snö som virvlar upp mot fordonets vindskydd. Gummiskölden leder luftströmmen tillsammans med snödammet åt sidan. Gummiskydd används främst vid långsam röjning av våt och tung snö. Tack vare sin höga flexibilitet är stänkskyddet inte lätt att skada. Det är ett enkelt och kostnadseffektivt alternativ.

### Tillval

VPL kan utrustas med en „**Super Swing**“ -funktion som gör det möjligt att vrida plogdelarna diagonalt åt höger, vänster eller bara åt sidan. Ytterligare tillval så som till exempel släpskor, stödhjul och snödammskydd finns också tillgängligt.

## Galleri





## Relaterad produkt

**KL-V**  
Snöplog



**Tellefsdal U-LS**  
Snöplog



**Tellefsdal U-H2**  
Snöplog





Förlita dig på vår långa och unikt mångsidiga erfarenhet. **Prata med oss.** Vi hittar en passande lösning även på dina utmaningar.

## Tekniska data

	Tellefsdal VPL 15	Tellefsdal VPL 18	Tellefsdal VPL 21
<b>Dimensioner</b>			
Ploghöjd mitt	690 mm	690 mm	690 mm
Ploghöjd höger och vänster	790 mm	790 mm	790 mm
Längd på skären	1 520 mm	1 780 mm	2 040 mm
Röjningsbredd	1 360 mm vid 31° 1 390 mm V-plog 1 330 mm V-format blad	1 610 mm vid 31° 1 640 mm V-plog 1 580 mm V-format blad	1 870 mm vid 31° 1 900 mm V-plog 1 840 mm V-format blad
<b>Vikt</b>			
Cirkavikt med stålskär	178 kg	206 kg	285 kg

	Tellefsdal VPL 24	Tellefsdal VPL 27	Tellefsdal VPL 30
<b>Dimensioner</b>			
Ploghöjd mitt	690 mm	690 mm	690 mm
Ploghöjd höger och vänster	790 mm	790 mm	790 mm
Längd på skären	2 300 mm	2 560 mm	2 820 mm
Röjningsbredd	2 130 mm vid 31° 2 160 mm V-plog 2 100 mm V-format blad	2 380 mm vid 31° 2 420 mm V-plog 2 350 mm V-format blad	2 640 mm vid 31° 2 670 mm V-plog 2 610 mm V-format blad
<b>Vikt</b>			
Cirkavikt med stålskär	315 kg	340 kg	365 kg



© Aebi Schmidt Group  
www.aebi-schmidt.com

Aebi Schmidt Holding AG  
CH-8050 Zurich, Schweiz

Med ensamrätt. Tekniska data kan  
ändras.

Bilder är inte bindande. Med förbehåll för  
misstag och ändringar.

Document created on 9 JUN 2024

