



 **schmidt**  
a brand of aebi schmidt

# Tellefsdal VPL

Sneplov



VPL er en kileformet, V-formet og ensidig sneplov, der er ideel til effektiv snerydning på veje, gangstier, cykelstier og andre overflader. VPL-serien kan anvendes under alle forhold, er velegnet til både vanskelig og tung snerydning og kan monteres på en lang række kommunale køretøjer herunder også traktorer og hjullæssere.

## Højdepunkter

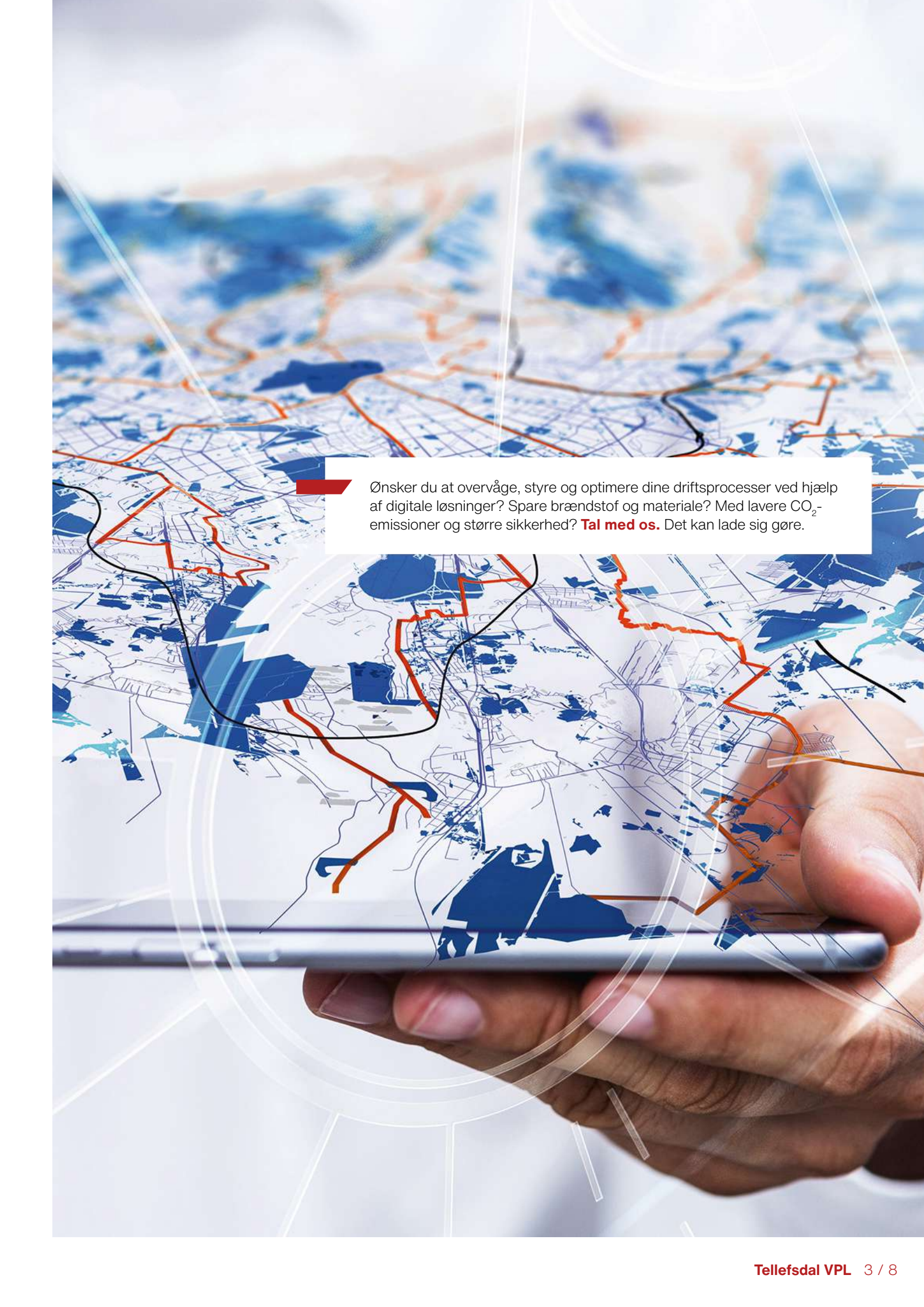
- **Fås i forskellige størrelser:** 1,5 - 3,0m
- Individuel tilpasning og **anvendelse som kileformet, V-formet og ensidig sneplov**
- **Automatisk krydssystem** ved hjælp af støddæmpningsskinner

## Dine fordele

- **Komfortabel betjening**
- Montering og demontering **på få minutter**
- **Støddæmpende skinne** reducerer støj og sikrer jævn kørsel
- **Velegnet til en lang række kommunale køretøjer,- herunder blandt andet traktorer og hjullæssere**

Vi ved, hvor vigtigt det er, at maskiner og apparater altid er driftsklare. **Tal med os** om specialtilpassede servicetilbud og originale reservedele.





Ønsker du at overvåge, styre og optimere dine driftsprocesser ved hjælp af digitale løsninger? Spare brændstof og materiale? Med lavere CO<sub>2</sub>-emissioner og større sikkerhed? **Tal med os.** Det kan lade sig gøre.

## Ydeevne funktioner

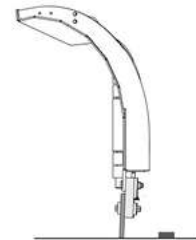
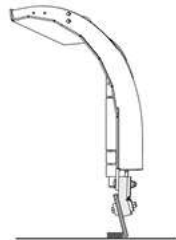
### Pløjeskær

VPL består af et højre og et venstre plovskær, der er forbundet i midten med en A-stamme ved hjælp af drejeled, som danner et stabilt grundlag for vanskelig og tung snerydning. Det geometrisk formede og stejlt hældende pløjeskår sikrer optimal sneudkast.



### Tilsidesættelse af sikkerhedssystemet

VPL overvinder nemt forhindringer på jorden, selv under vanskelige driftsforhold. Dette skyldes det automatiske overstyringssikkerhedssystem med støddæmpningsskiner, som absorberer den høje startkraft og sikrer minimal støj og meget jævn kørsel.



### Hydraulik

Alle funktioner er hydrauliske og kan betjenes fra førerhuset. To hydrauliske cylindre betjener hvert plovskær og svinger det mod et mekanisk stop, når det er fuldt indkoblet. I standardudgaven er VPL egnet til køretøjets hydrauliske systemer med to kontrolceller til sneplovebetjening. Overtryksventiler og akkumulatorer i det hydrauliske system beskytter og dæmper andelene.

### Montering

VPL-serien er som standard udstyret med en monteringsplade. Det valgfrie løftesystem med landespecifikke monteringsplader muliggør tilpasning til køretøjer med både løftesystemer eller monteringsplader og gør det muligt at skifte inden for få minutter. VPL er velegnet til montering på både arbejdskøretøjer og frontlæssere.

### Skærende kanter

#### Skærekant af stål (S)

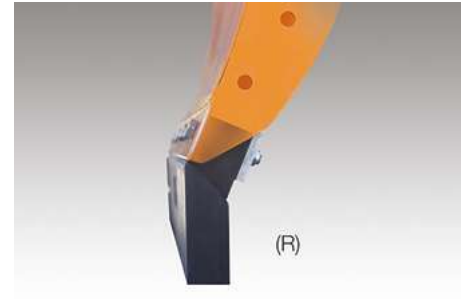
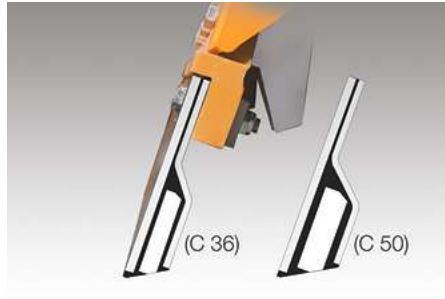
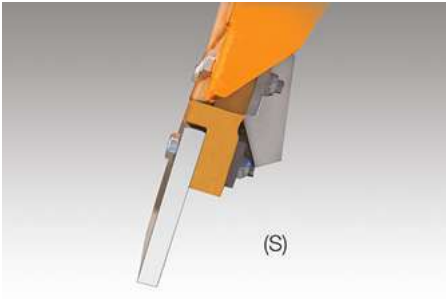
En multifunktionel, omkostningsoptimeret løsning til aggressiv rydning af hård og/eller kompakt sne. Stålskærekanten er modstandsdygtige over for bøjning og vridning og giver et rent resultat.

#### Combi-skærekant (størrelse 36 og 50) (C36 / C50)

En mere holdbar skærekant fremstillet af stål, gummi og keramik. Denne skærekant er beregnet til aggressiv snerydning og kan være et godt alternativ, hvis stålskærekanten slides for hurtigt. Kombinationen af materialer sikrer støj- og vibrationsreduktion.

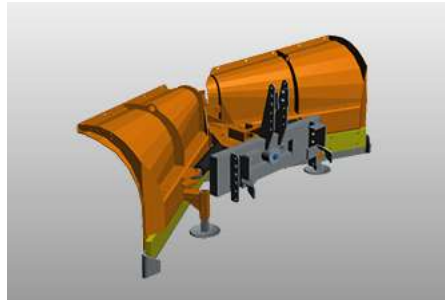
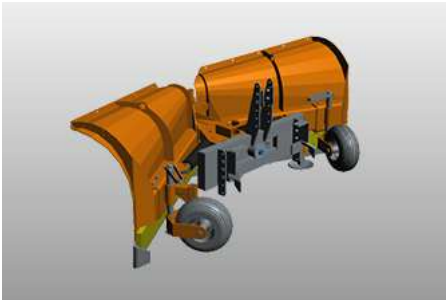
#### Skærekant af gummi (størrelse 30 mm og 50 mm) (R)

En god løsning til brug på veje i byerne og på specielle ejendomme som f.eks. parkeringspladser. På grund af gummets fleksible og elastiske egenskaber glider den jævnt hen over overfladen. En gummiskærekant er særlig effektiv ved rydning af snesjap.



### Arbejdsstøtteanordninger

De styrehjulene sørger for præcis justering af snøplogen og gir passende aggressivitet under snørydding. De støtter rammen når du kører over hindringer og forlænger levetiden til skjærekanten. Alternativt kan det monteres vedlikeholdsfrie højdejusterbare glidesko. De er laget av svært slitesterk stål eller kombi.



### Sne deflektor

En sneafviser i gummi forhindrer dårligt udsyn på grund af sne, der hvirvler op mod køretøjets vindskærm. Gummiskjoldet leder luftstrømmen sammen med snestøvet til siden. Gummibeskyttelsen anvendes hovedsagelig ved langsom rydding af våd og tung sne. Takket være den høje fleksibilitet bliver stænkskærmen ikke så let beskadiget. Det er en enkel og omkostningseffektiv løsning.

### Indstillinger

VPL kan udstyres med en „Super Swing“-funktion, som gør det muligt at dreje plovskærene diagonalt til højre, venstre eller kun til den ene side. Der kan også fås yderligere tilvalg, herunder glidesko, efterhjul og beskyttelse mod snestøv.

## Galleri





## Relaterede produkter

**KL-V**  
Sneplov



**Tellefsdal U-LS**  
Sneplov



**Tellefsdal U-H2**  
Sneplov





Stol på flere års og unik alsidig erfaring. **Tal med os.** Vi finder også en passende løsning til din udfordring.

## Tekniske data

	Tellefsdal VPL 15	Tellefsdal VPL 18	Tellefsdal VPL 21
<b>Mål</b>			
Plovhøjde i midten	690 mm	690 mm	690 mm
Plovhøjde højre og venstre	790 mm	790 mm	790 mm
Længde ved skær	1 520 mm	1 780 mm	2 040 mm
Rydningbredde	1 360 mm ved 31° 1 390 mm V-formet 1 330 mm A-formet	1 610 mm ved 31° 1 640 mm V-formet 1 580 mm A-formet	1 870 mm ved 31° 1 900 mm V-formet 1 840 mm A-formet
<b>Vægte</b>			
Omtrentlig vægt med skær af stål	178 kg	206 kg	285 kg

	Tellefsdal VPL 24	Tellefsdal VPL 27	Tellefsdal VPL 30
<b>Mål</b>			
Plovhøjde i midten	690 mm	690 mm	690 mm
Plovhøjde højre og venstre	790 mm	790 mm	790 mm
Længde ved skær	2 300 mm	2 560 mm	2 820 mm
Rydningbredde	2 130 mm ved 31° 2 160 mm V-formet 2 100 mm A-formet	2 380 mm ved 31° 2 420 mm V-formet 2 350 mm A-formet	2 640 mm ved 31° 2 670 mm V-formet 2 610 mm A-formet
<b>Vægte</b>			
Omtrentlig vægt med skær af stål	315 kg	340 kg	365 kg



© Aebi Schmidt Group  
www.aebi-schmidt.com

Aebi Schmidt Holding AG  
CH-8050 Zurich, Schweiz

Alle rettigheder forbeholdes. Tekniske data kan blive ændret. Illustrationer er ikke bindende. Fejl og ændringer undtaget.

Document created on 9 JUN. 2024

