



 **schmidt**
a brand of aebi schmidt

KL-V

Lumiaura



KL-V on muuttuvakiilamainen lumiaura, jota on saatavana eri auramuodoissa ja joka soveltuu moniin eri käyttötarkoituksiin. KLV-sarjassa on kiilamaisia, V-muotoisia ja yksipuolisia lumiauroja, ja se soveltuu erinomaisesti kaupunkialueiden, pysäköintialueiden ja teiden sekä rakennusten ja muun infrastruktuurin raivaamiseen. KL-V on suunniteltu asennettavaksi Unimogiin, kuorma-autoihin, traktoreihin tai pyöräkuormaajiin.

Olennainen lyhyesti

- **Joustava auran muoto**
- **Kaksi portaattomasti säädettävää, samanaikaisesti kääntyvää auraosaa**
- **Yliohjausturvajärjestelmä**

Etusi

- **Joustavuus:** V-muotoinen ja yksipuolinen lumiaura.
- **Monipuolisuus:** Voidaan käyttää monenlaisiin käyttö-tarkoituksiin.
- **Suorituskyky:** Soveltuu vaikeiden ja vaikeapääsyisten alueiden, kuten pysäköintialueiden, raivaamiseen.

Tiedämme, kuinka tärkeää on, että koneet ja laitteet ovat aina käyttövalmiita. **Keskustelee kanssamme** räätälöidyistä palvelutarjouksista ja alkuperäisistä varaosista.



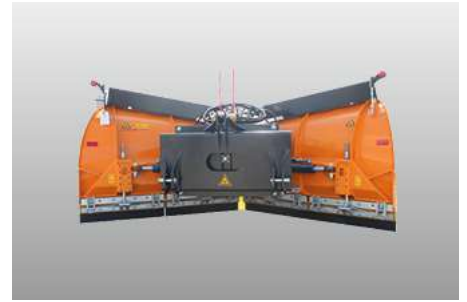
Suorituskykyominaisuudet

Auran terä

Плуги серии KL-V состоят из двух бесступенчатых, одновременно поворачивающихся крыльев отвала с синхронным управлением и могут использоваться как клиновидные, V-образные и односторонние снегоочистители, подходящие для выполнения различных задач по расчистке территории. Коробчатая конструкция плугов обеспечивает высокую устойчивость.

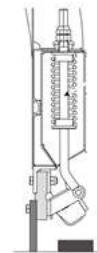
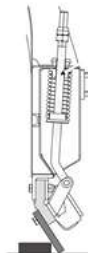
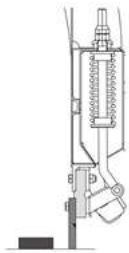
Место вращения между лемехами оснащено полиацетальными (POM) втулками, что отлично помогает снизить шум и трение и обеспечивает амортизацию.

Плуги KL-V сконструированы таким образом, чтобы достигать оптимальной скорости выброса снега даже при разной высоте снежного покрова. Это делает их особенно подходящими для расчистки сложных участков, таких как парковки, узкие дороги в центрах городов и целенаправленная расчистка оживленных дорожных развязок.



Ohita turvajärjestelmä

Kukin aurasvarsi on varustettu ohitusvarmistusjärjestelmällä. Leikkuureunan ja auran terän välissä oleva iskunvaimennuskisko sekä vaimennuselementillä varustettu heilurilaite vähentävät melua ja takaavat erittäin tasaiset käyntiominaisuudet. PU-lukitustappi sulkee oikean ja vasemman aurasvarren leikkuureunan välisen raon.



Leikkausreunat

Teräksinen leikkuureuna (S)

Monikäyttöinen, kustannusoptimoitu ratkaisu aggressiiviseen kovan ja/tai tiiviin lumen raivaukseen. Teräksiset leikkuureunat kestävät taivutusta ja vääntymistä, joten lopputulos on siisti.

Combi-leikkuureuna (koko 36 ja 50) (C36 / C50)

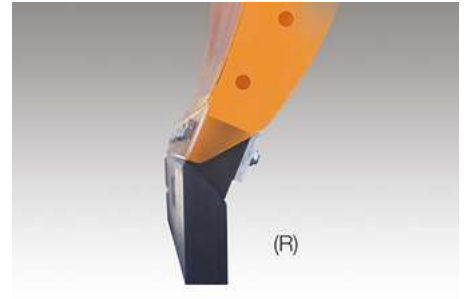
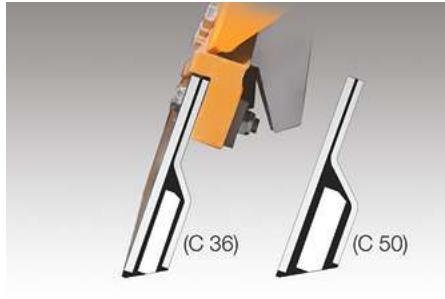
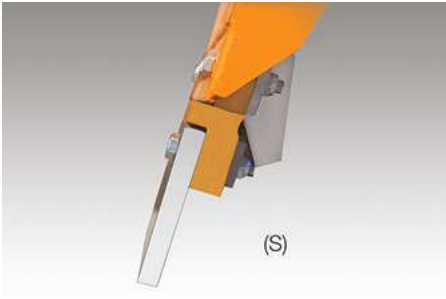
Kestävämpi teräksestä, kumista ja keraamisesta materiaalista valmistettu leikkuureuna. Tämä leikkuureuna on tarkoitettu aggressiiviseen lumen raivaukseen, ja se voi olla hyvä vaihtoehto, jos teräsleikkuureuna kuluu liian nopeasti. Materiaaliyhdistelmä takaa melun ja tärinän vähentämisen.

Kuminen leikkuureuna (R)

Hyvä ratkaisu käytettäväksi kaupunkien sisäisillä teillä ja erikoiskiinteistöillä, kuten pysäköintialueilla. Kumin joustavien ja elastisten ominaisuuksien ansiosta se liukuu pehmeästi pinnalla. Kuminen leikkuureuna on erityisen tehokas, kun raivataan lumisohjoa.

GK 5 -leikkuureuna (GK 7)

GK-leikkuureuna mahdollistaa tehokkaamman lumilätäkön raivaamisen pidemmän käyttöiän ja pienemmän kitkan ansiosta. Tämä leikkuureuna on valmistettu teräksestä, kumista ja korundista ja on siksi aggressiivisempi kuin kumi-leikkuureuna.



Nosto- ja kallistuslaite

Käyttäjäystävällinen kolmilinkkinen nostolaite takaa jännitteettömän nostamisen, ja säädettävät ylälänkit takaavat optimaalisen ajoradan säädön. Lisävarusteena voidaan asentaa hydraulinen kaltevuuskorjausjärjestelmä, jolla lumiaura voidaan suunnata vaakasuoraan asentoon, mikä sopii erinomaisesti jalkakäytävien raivaamiseen kaltevalla ajoneuvolla. Ylikuormitussuojalla varustetut suuri-kokoiset hydraulisylinterit mahdollistavat portaattoman säädön.



Hydraulinen järjestelmä

- soveltuu ajoneuvon hydraulikkaan, jossa on kolme ohjausventtiiliä lumiauran käyttöä varten.
- neljä säätöventtiiliä mukavaan kallistukseen (synkroninen ohjaus).
- viisi ohjausventtiiliä sivukallistuksen hydrauliseen kompensointiin.
- lisävarusteena lisäventtiili 2 ohjausventtiiliin vähentämiseksi

Toimivat tukilaitteet

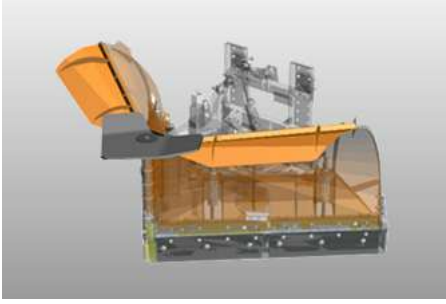
Liukupyörät tai liukulevy pidentävät leikkuureunojen käyttöikää ja mahdollistavat esteiden sujuvamman ohittamisen.



Lumenohjain

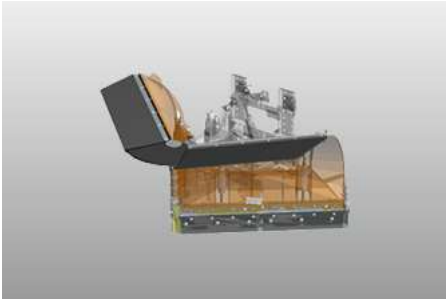
Lumenohjain estää huonon näkyvyyden, joka johtuu ajoneuvon tuulensuojalevyyn nousevasta lumesta. Suojus ohjaa ilmavirran lumipölyn mukana sivuun. Valittavana on kaksi vaihtoehtoa:

Teräksinen lumieste



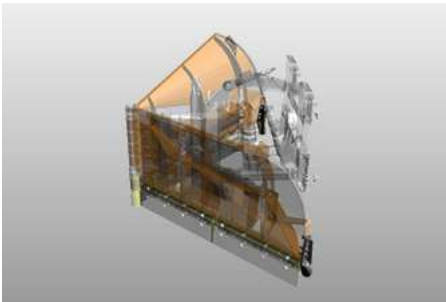
Kuminen lumieste

Kumisuojusta käytetään pääasiassa märän ja raskaan lumen hitaassa raivauksessa. Suuren joustavuutensa ansiosta roiskesuoja ei vahingoitu helposti. Se on yksinkertainen ja kustannustehokas vaihtoehto.



Sivusuojus

Sivuttaisohjaimet estävät auran rungon vaurioitumisen kiinteitä esteitä, kuten rakennusten seiniä, työstettäessä.



Asennus

Jotta lumiaura voidaan sijoittaa optimaalisesti eri ajoneuvoihin, kiinnityslevy on korkeussäädettävä, ja se voidaan kiinnittää ajoneuvon kilviin koossa 3/5. Saatavilla on laaja valikoima kiinnityssovitusta pyöräkuormaajille ja traktoreille.



Vaihtoehdot

- Varoitusmerkit ja turvalaitteet
- Auran LED-valaistus

Galleria



Liittyvä tuote

Tellefsdal VPL

Lumiaura



Tellefsdal U-LS

Lumiaura



Tellefsdal U-H2

Lumiaura





Luota monivuotiseen ja ainutlaatuisen monipuoliseen kokemukseen. **Keskustele kanssamme.** Löydämme sopivan ratkaisun myös sinun haasteellesi.

Tekniset tiedot

	KL-V 28	KL-V 32	KL-V 36
Mittasuhteet			
Auran korkeus keskellä	870 mm	870 mm	870 mm
Auran korkeus oikea ja vasen	1 110 mm	1 110 mm	1 110 mm
Pituus terällä	2 900 mm	3 300 mm	3 700 mm
Puhdistusleveys	2 470 mm jhk. 32° 2 070 mm V-muotoinen aura 45° 2 060 mm A-muotoinen aura 45° 2 070 mm Yksipuolinen aura 45°	2 810 mm jhk. 32° 2 360 mm V-muotoinen aura 45° 2 340 mm A-muotoinen aura 45° 2 350 mm Yksipuolinen aura 45°	3 150 mm jhk. 32° 2 640 mm V-muotoinen aura 45° 2 620 mm A-muotoinen aura 45° 2 630 mm Yksipuolinen aura 45°
Keskipisteen etäisyys kytkimen tasoon	510 mm	480 mm	460 mm
Painot			
Arvioitu paino kumiterillä	630 kg	660 kg	685 kg



© Aebi Schmidt Group
www.aebi-schmidt.com

Aebi Schmidt Holding AG
CH-8050 Zurich, Sveitsi

Kaikki oikeudet pidätetään. Tekniset tiedot voivat muuttua. Kuvat eivät ole sitovia. Oikeus virheisiin ja muutoksiin pidätetään.

Document created on 9 KESÄ 2024

