



 **schmidt**
a brand of aebi schmidt

SNK

Lumiaura



Erittäin tehokas lumenaura, joka on erityisen tehokas liukkaassa ja märässä lumessa, mutta toimii hyvin myös muissa olosuhteissa, esim. puuterilumessa. SNK:ta on saatavana erikokoisena asennettavaksi kapearaiteisista ajoneuvoista, combista ja pick-upista Unimogtiin ja kuorma-autoihin. SNK on rotaatiovaletun polymeeriterän ansiosta vakaa lumenpoistokone, jolla on alhainen omapaino. Terän, leikkuureunan ja iskukulman yhteensovitettu geometria takaa optimaalisen lumenpoiston riippumatta siitä, millainen lumen koostumus ja määrä on kyseessä.

Olennainen lyhyesti

- Korroosionkestävä, **vähän huoltoa kaipaava polymeeriterä**, jossa on kiinteä ohjain.
- Optimaaliset kiinnitysvaihtoehdot. **Erialaisten kiinnitysjärjestelmien ja kevyen rakenteen** ansiosta tämä malli voidaan kiinnittää useisiin eri työajoneuvoihin, mukaan lukien suhteellisen kevyet ajoneuvot.
- Innovatiivinen TwinEdge-auraterä mahdollistaa tavanomaista **monipuolisemmat käyttövaihtoehdot**.

Etusi

- **Siisti auraus:** erinomaista jälkeä loskan ja märän lumen aurauksessa.
- **Alhainen melutaso:** SNK toimii hiljaa ja mahdollistaa ongelmattoman käytön asuin- ja kaupunkialueilla.
- **Helppo ohjattavuus:** kompakti muotoilu ja kevyt rakenne mahdollistavat asennuksen tavanomaista pienempiin, kevyempiin ajoneuvoihin.

Tiedämme, kuinka tärkeää on, että koneet ja laitteet ovat aina käyttövalmiita. **Keskustelee kanssamme** räätälöidyistä palvelutarjouksista ja alkuperäisistä varaosista.



Suorituskykyominaisuudet

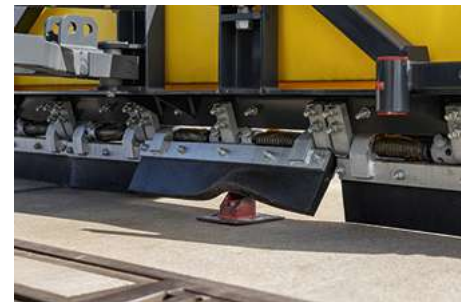
Auran terä

Terässä on laatikkomainen muotoilu ja liitosreät, mitkä tekevät siitä sekä vankan että joustavan. Kompaktin, itsekan-tavan terän tärinää on vaimennettu vinotuetulla teräsrungolla. Tämä tekee siitä kevyen mutta silti vakaan lumiauran. Toimiva terän muoto, joka on kehitetty erityisesti märän lumen auraukseen, tekee lumen lisäohjaimesta tarpeettoman.



Ohitusturvajärjestelmä

Mallit SNK 24:ään asti hyödyntävät teleskooppivartta ja pidätysjoustusta vaurioiden torjumiseksi esteitä kohdattaessa. SNK 27:stä alkaen malleissa on jousikuormitteiset segmentit, joissa on vääntöjouset. Leikkuureunoista riippuen käy-tössä on kaksi ohitusturvajärjestelmää: vääntöjoussilla varustetut jousikuormitetut segmentit ja iskunvaimennuskiskot. Korkeussäädettävät, kääntyvät pyörät estävät auraa kaivautumasta lumeen.



Leikkausreunat

Teräksinen leikkuureuna (S)

Monikäyttöinen, kustannusoptimoitu ratkaisu aggressiiviseen kovan ja/tai tiiviin lumen raivaukseen. Teräksiset leikkuu-reunat kestävät taivutusta ja vääntymistä, joten lopputulos on siisti.

Combi-leikkuureuna (koko 36 ja 50) (C36 / C50)

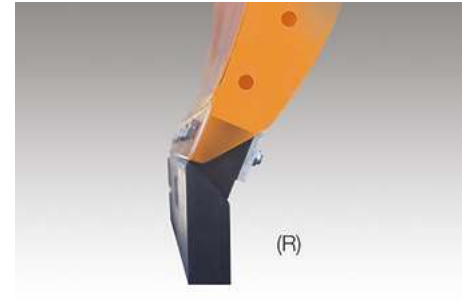
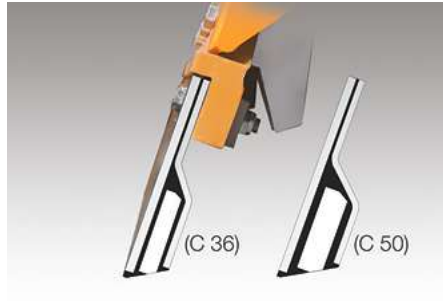
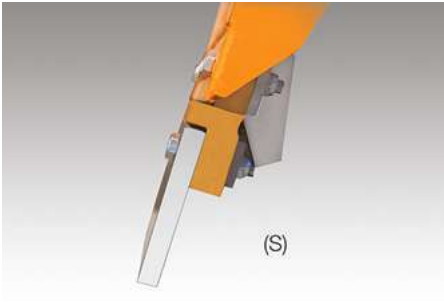
Kestävämpi teräksestä, kumista ja keraamisesta materiaalista valmistettu leikkuureuna. Tämä leikkuureuna on tar-koitettu aggressiiviseen lumen raivaukseen, ja se voi olla hyvä vaihtoehto, jos teräsleikkuureuna kuluu liian nopeasti. Materiaalijohdistelmä takaa melun ja tärinän vähentämisen.

Kuminen leikkuureuna (koko 30 mm ja 50 mm) (R)

Hyvä ratkaisu käytettäväksi kaupunkien sisäisillä teillä ja erikoiskiinteistöillä, kuten pysäköintialueilla. Kumin joustavien ja elastisten ominaisuuksien ansiosta se liukuu pehmeästi pinnalla. Kuminen leikkuureuna on erityisen tehokas, kun raivataan lumisohjoja.

GK 7 -leikkuureuna (GK 7)

GK-leikkuureuna mahdollistaa tehokkaamman lumilätäkön raivaamisen pidemmän käyttöiän ja pienemmän kitkan ansiosta. Tämä leikkuureuna on valmistettu teräksestä, kumista ja korundista ja on siksi aggressiivisempi kuin kumi-leikkuureuna.



SNK ja TwinEdge

Innovatiivinen TwinEdge-terä on saatavana pyynnöstä SNK-auramalleihin 27.2–34.2, ja siihen on terästerään yhdistetty kumi- tai GK7-terä. Terästerää voidaan laskea hydraulisesti, mikä helpottaa kovaksi pakkautuneen lumen aurausta, ja se on suojattu iskuilta ja tärinäältä polyuretaanipysäyttimellä ja -holkeilla.



Nostolaite

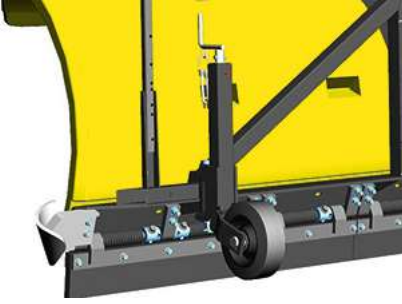
SNK voidaan asentaa joko ajoneuvoihin, joissa on oma nostolaite, tai ajoneuvoihin, joissa on SNK-kiinnitysjärjestelmä ja auran oma nostolaite tai DIN-asennuslevy. Kaikki toiminnot, kuten nosto, lasku ja kääntö, toteutetaan hydraulisesti. Siihen voidaan käyttää ajoneuvon hydraulikkaa tai lisävarusteena asennuslevyyn saatavaa kompaktia sähköhydraulista järjestelmää. Tämä järjestelmä tarvitsee ajoneuvosta vain virtalähteen toimiakseen. Mallia ohjataan kätevästi ohjaimossa olevalla EP- tai ES-ohjauspaneelilla.



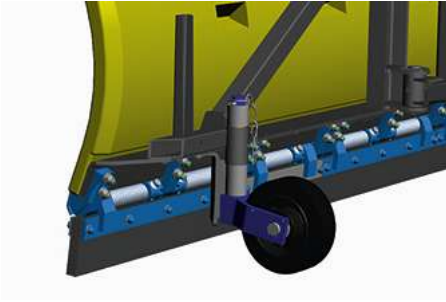
Toimivat tukilaitteet

Vierintäpyörät pidentävät leikkuureunojen käyttöikää ja mahdollistavat esteiden tasaisemman ohittamisen. Tarjoamme SNK-auroihin seuraavat pyörät:

1. SNK:n pyörät, joissa on säätövarsi.



2. SNK-roolapyörät, joissa on säätöaluslevyt.



Asennus

SNK-lumiaurasarja voidaan asentaa ajoneuvoihin niiden omalla nostojärjestelmällä käyttäen asianmukaisia sovittimia. Vaihtoehtoisesti aurat voidaan asentaa ajoneuvoihin SNK-asennusjärjestelmällä käyttäen niiden omaa nostolaitetta tai DIN-levyä. Erittäin nopea kiinnitys on myös mahdollista traktoreiden erityisellä työkonelevyllä.



Lisävarusteet

- LED-valaistus asennetaan suoraan auranvarteen tai pidikkeisiin.
- LED-lisäajovalo, lisäajovalo merkkivalolla varustettuna
- Lumifog
- Merkintätangot
- Pysäköintivaunu pyörillä

Galleria



Liittyvä tuote

MPC
Lumiaura



FLL
Lumiaura



CP
Lumiaura





Luota monivuotiseen ja ainutlaatuisen monipuoliseen kokemukseen. **Keskustele kanssamme.** Löydämme sopivan ratkaisun myös sinun haasteellesi.

Tekniset tiedot

	SNK 18.2	SNK 21.2	SNK 24.2
Rakenne			
Jousikuormitettujen segmenttien määrä	6	7	8
Mittasuhteet			
Auran korkeus	800 mm	800 mm	800 mm
Pituus terällä	1 800 mm	2 120 mm	2 420 mm
Puhdistusleveys	1 550 mm jhk. 30°	1 800 mm jhk. 30°	2 100 mm jhk. 30°
Painot			
Arvioitu paino kumiterillä	150 kg	175 kg	195 kg

	SNK 27.2	SNK 30.2	SNK 34.2
Rakenne			
Jousikuormitettujen segmenttien määrä	4	4	5
Mittasuhteet			
Auran korkeus	1 180 mm	1 180 mm	1 180 mm
Pituus terällä	2 700 mm	3 000 mm	3 400 mm
Puhdistusleveys	2 310 mm jhk. 30°	2 550 mm jhk. 30°	2 940 mm jhk. 30°
Painot			
Arvioitu paino kumiterillä	445 kg	480 kg	545 kg



© Aebi Schmidt Group
www.aebi-schmidt.com

Aebi Schmidt Holding AG
CH-8050 Zurich, Sveitsi

Kaikki oikeudet pidätetään. Tekniset tiedot voivat muuttua. Kuvat eivät ole sitovia. Oikeus virheisiin ja muutoksiin pidätetään.

Document created on 9 KESÄ 2024

