



 **schmidt**
a brand of aebi schmidt

Tarron Compact

Lumiaura



Tarron Compact on vankka, moniteräinen lumiaura, joka on ihanteellinen suurten lumimäärien siistiin poistamiseen kaupunkialueilla - teillä, pysäköintialueilla, tehdasalueilla tai yksityisillä kiinteistöillä. Sen toiminnallisuus perustuu tiivistettyyn rakenteeseen. Kevyemmän rungon ja matalamman terän ansiosta tämä aura soveltuu asennettavaksi Aebi TT- ja VT/TP-malleihin sekä moniin kapearaiteisiin ajoneuvoihin ja pieniin traktoreihin. Lisäksi aggressiivinen lumenpuhdistus on mahdollista 32°:n teräkulman ansiosta.

Olennainen lyhyesti


- Erittäin aggressiivinen lumenpoisto
- Tiivistetty rakenne
- Jopa pakkautuneen lumen ja jään raivaus

Etusi

- Tehokas lumenpoisto lumenauran oikealta ja vasemmalta puolelta.
- Lukuisien vaimennuselementtien ansiosta erinomainen juoksun tasaisuus mahdollistaa raivauksen rakennetuilla alueilla.
- Automaattisen ohitusjärjestelmän ansiosta turvallinen ajo esteiden yli ilman, että lumiaura vahingoittuu.

Tiedämme, kuinka tärkeää on, että koneet ja laitteet ovat aina käyttövalmiita. **Keskustelee kanssamme** räätälöidyistä palvelutarjouksista ja alkuperäisistä varaosista.





Haluatko valvoa, ohjata ja optimoida prosessiasi digitaalisilla ratkaisuilla? Säästää polttoainetta ja materiaaleja? Haluatko pienentää CO₂-päästöjä ja parantaa turvallisuutta? **Keskustele kanssamme.** Se onnistuu.

Suorituskykyominaisuudet

Auran terä

Tarron Compact on ominaista jousikuormitteiset yksittäiset terät, jotka mahdollistavat aggressiivisen lumenpoiston ja puhdistavat helposti pakkautuneen tai jäätyneen lumen.

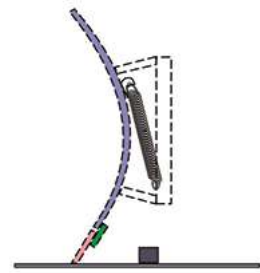
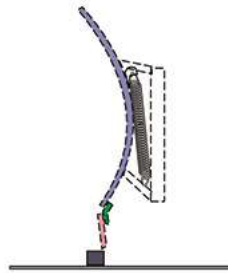
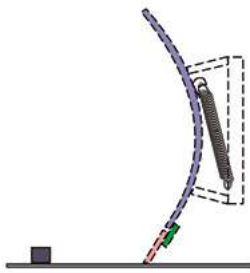
Yksittäisten terien jousituksen ansiosta teräsegmentit mukautuvat täydellisesti tienpinnan epätasaisuuksiin, mikä yhdessä terän/leikkuureunan optimaalisen geometrian kanssa takaa erittäin siistin raivauksen ja erinomaisen raivauskuvion.

Lisäksi terät on nostettu ulkopuolelta virtauksen optimoimiseksi, mikä parantaa huomattavasti lumen poistoa. Lisävarusteena saatava polyuretaaniterän jatke tarjoaa parhaan mahdollisen törmäyssuojan ja vähentää kustannuksia.



Ohitusturvajärjestelmä

Yhdessä iskunvaimennuskiinnikkeen kanssa terän osat voivat taipua esteiden ohi vahinkojen välttämiseksi. Jokaisen esteen jälkeen voimakas terän pidätysjousi palauttaa osat takaisin raivausasentoon, kun taas leikkuureunan ja auran välissä oleva iskunvaimenninlaitte vaimentaa kaiken vetovoiman.



Nostolaite

Huolto- ja meluttomalla poikittaisskallistuksen kompensoinnilla varustetulle nostojärjestelmälle on ominaista identtiset nosto- ja kääntösyliinterit. Kääntöpiste koostuu melua ja tärinää vähentävästä polyasetaaliholkista.

Hydraulinen kohdistusjärjestelmä

Sivuttaissäädön tekevät kaksi voimakasta kaksitoimista kääntösyliinteriä, jotka asettavat Tarronin valittuun auras asentoon ilman hukkaliikkeitä.

Toimivat tukilaitteet

Vierintäpyörät pidentävät leikkuureunojen käyttöikä ja mahdollistavat esteiden tasaisemman ohittamisen. Liukupyörät tai liukukengät ovat olennainen vaihtoehto ylikuormitussuojan asianmukaisen toiminnan varmistamiseksi.

Vaimennus

Tarron Compact -mallissa on muovinen ohjaustanko, jonka ansiosta sen vaimennusominaisuudet ovat erinomaiset myös aggressiivisissa raivaustöissä. Leikkuureunan ja auran rungon välissä oleva iskunvaimennuskisko vaimentaa lisäksi suurta käynnistysenergiaa ja vähentää melupäästöjä. Lisävarusteena saatava lumipölysuoja on myös valmistettu joustavasta polyuretaanista.

Reunaohjaimet

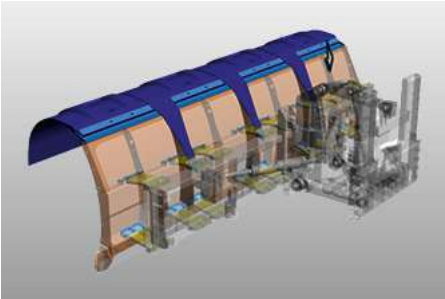
Kaupunkialueiden raivaustöissä reunakivien ohjaimet estävät auran runkoa jyrsimästä reunakiviä ja reunoja. Lisävarusteena saatava polyuretaaniterän jatke tarjoaa parhaan mahdollisen törmäyssuojan. Korroosionesto-ominaisuuksien parantamiseksi kaikki teräsosat on puhallettu.



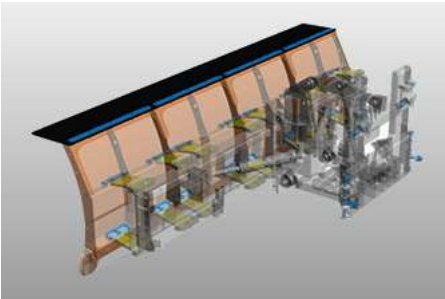
Lumenohjain

Lisävarusteena saatava elastisesta polyuretaanista valmistettu lumipölysuoja, jossa on patentoitu rakosuojakansi, estää lunta tunkeutumasta terien väliin. Valittavana on kolme vaihtoehtoa:

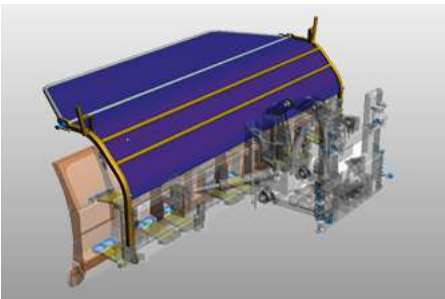
1. Joustava polyuretaanista valmistettu lumipölysuoja, joka soveltuu erityisesti märkään ja raskaaseen lumeen. Erityisen rakosuojan ansiosta se estää lietteen pääsyn terien väliin.



2. Kumista valmistettu lumipölysuoja. Ihanteellinen ratkaisu kaupunkikäyttöön ja hitaaseen työnopeuteen.



3. Kankaasta valmistettu säädettävä lumenpoistin. Tämä versio soveltuu erityisesti kuivaan lumitilanteeseen.



Asennus

Kiinnitysjärjestelmä koostuu paino-optimoidusta kolmilinkkisestä nostojärjestelmästä, kiinnityslevystä, jossa on kiinnitysreiät, sekä hydraulisesta nosto- ja laskulaitteesta.

Korkeussäädettävän työlautasen ja kolmpistekiinnityksen (Cat I - III) ansiosta Tarron Compact tarjoaa erilaisia kiinnitysmahdollisuuksia Aebi TT- ja VT/TP-ajoneuvoihin sekä moniin kapearaiteisiin ajoneuvoihin ja traktoreihin.

Lisävarusteet

- Vakauttavat jouset
- Varoitusmerkit tai -liput
- Rajavalot
- Ruostumattomasta teräksestä valmistetut valopylväät, joiden leveys ja korkeus ovat säädettävissä (kauko- ja lähivaloilla).
- Polyuretaani-suojausten jatkeet (vasemmalle ja oikealle).
- Pysäköintijalat pyörillä ja ilman pyöriä

Galleria



Liittyvä tuote

Cirron

Lumiaura



CP

Lumiaura



Tarron

Lumiaura





Luota monivuotiseen ja ainutlaatuisen monipuoliseen kokemukseen. **Keskustele kanssamme.** Löydämme sopivan ratkaisun myös sinun haasteellesi.

Tekniset tiedot

	Tarron MS-C 24	Tarron MS-C 27	Tarron MS-C 30
Mittasuhteet			
Auran korkeus keskellä	850 mm	850 mm	850 mm
Auran korkeus oikea ja vasen	950 mm	950 mm	950 mm
Pituus terällä	2 400 mm	2 700 mm	3 000 mm
Puhdistusleveys	1 935 mm jhk. 36°	2 180 mm jhk. 36°	2 430 mm jhk. 36°
Painot			
Arvioitu paino teräksisillä terillä	560 kg	590 kg	630 kg



© Aebi Schmidt Group
www.aebi-schmidt.com

Aebi Schmidt Holding AG
CH-8050 Zurich, Sveitsi

Kaikki oikeudet pidätetään. Tekniset tiedot voivat muuttua. Kuvat eivät ole sitovia. Oikeus virheisiin ja muutoksiin pidätetään.

Document created on 9 KESÄ 2024

