



 **schmidt**
a brand of aebi schmidt

CP

Snøplogen



CP-en er en snøplog med ett blad med roterende klaff som er ideell for vintervedlikehold i byer og omkringliggende veier. Den kan monteres på redskapsbærere, traktorer og lastebiler og er perfekt for rydding av store mengder snø. Det som skiller CP-plogen fra andre snøploger er det helautomatiske, robuste overstyringssystemet som gir kompromiss mellom aggressivitet og sikkerhet ved brøyteoperasjonene.

Oppsummering av det viktigste

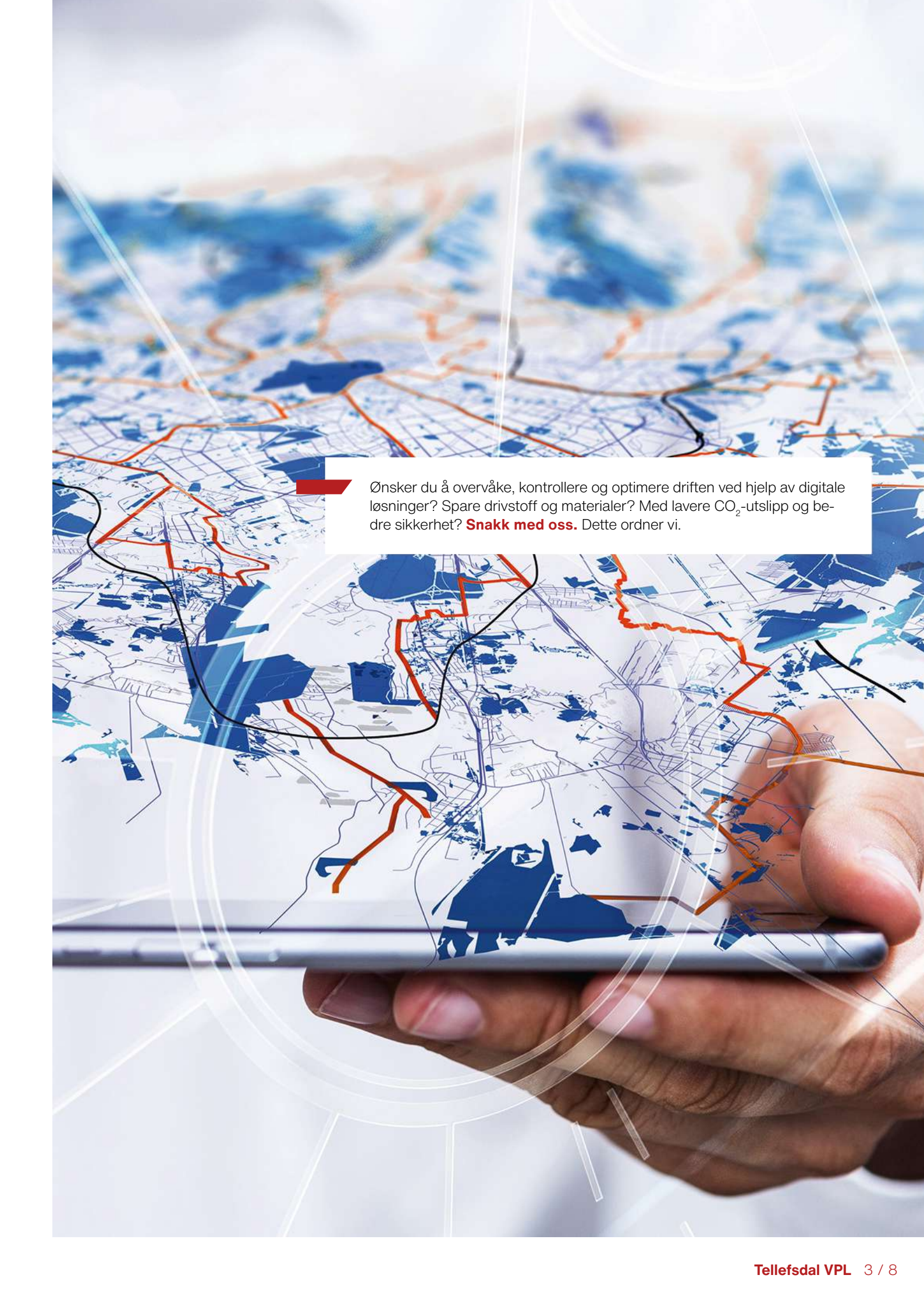
- Ideell for **store mengder snø**
- **Stabil og robust konstruksjon** med lav vekt
- **Hydraulisk plogavlastning**
- **Helautomatisk overstyringssystem**

Dine fordeler

- **Grundig snørydding:** Den spesielle bladformen og dens store helning garanterer en veldig ren snørydding.
- **Fleksibel bruk:** Kan brukes til både hard og myk snørydding.
- **Stabilitet:** Robust konstruksjon med lav vekt.

Vi vet hvor viktig det er at maskiner og apparater forblir operative til enhver tid. **Snakk med oss** om skreddersydde servicetilbud og originale reservedeler.





Ønsker du å overvåke, kontrollere og optimere driften ved hjelp av digitale løsninger? Spare drivstoff og materialer? Med lavere CO₂-utslipp og bedre sikkerhet? **Snakk med oss.** Dette ordner vi.

Ytelsesfunksjoner

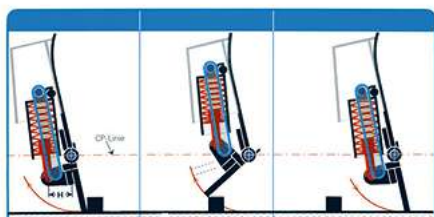
Plogblad

CP har en spesiell bladform med høy helningsgrad som garanterer en ren snøflyt med kort plassering ved lav ryddest hastighet, og bred snøfordeling ved høy ryddest hastighet. Den torsjonsbestandige og stabile boks-konstruksjonen garanterer en meget høy stabilitet ved lav vekt. For å minimere mengden veisalt, leverer CP aggressiv og veldig grundig rydning på grunn av 13° angrepsvinkel til skjærekanten.



Påkjøringsvern

CP-en er utstyrt med et helautomatisk, robust overstyrings-system for sikre ryddeoperasjoner uten avbrudd. Roterende klaffer med skrapestrips, forspent av skivefjærenheter, gir etter bakover når du nærmer deg hindringer og fjærer tilbake til normal posisjon, mens høyden på plogen forblir konstant og tillater uavbrutt snørydning.



Skjærekanter

Stålskjærekant (S)

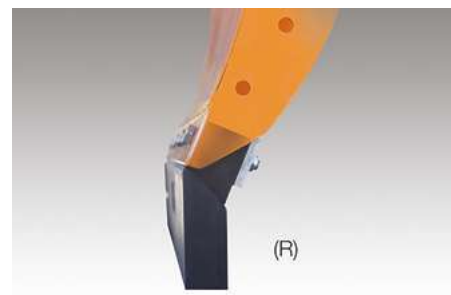
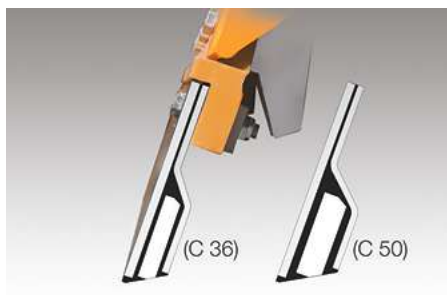
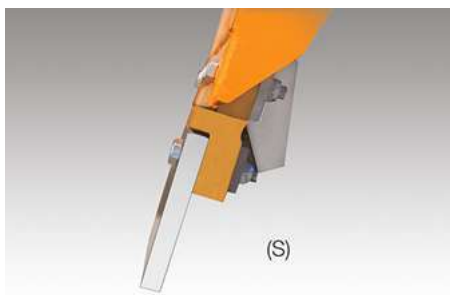
En flerbruks, kostnadsoptimalisert løsning for aggressiv rydning av hard og/eller kompakt snø. Stålskjærekanter er motstandsdyktige mot bøyning og vridning, noe som gir et rent resultat.

Combi skjærekant (størrelse 36) (C 36)

En mer slitesterk skjærekant laget av stål, gummi og keramikk. Denne eggen er ment for aggressiv snørydning og kan være et godt alternativ dersom stålskjæret slites for raskt. Kombinasjonen av materialer sørger for støy- og vibrasjonsreduksjon.

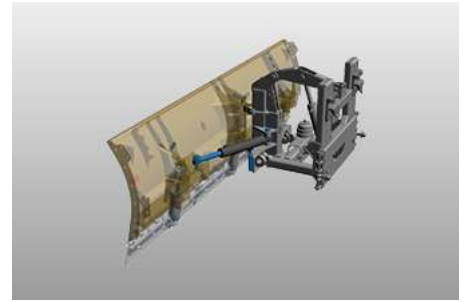
Gummi skjærekant (R)

En god løsning for bruk på indre byveier og spesielleiendommer som parkeringsplasser. På grunn av gummiens fleksible og elastiske egenskaper glir den jevnt over overflaten. En gummiskjærekant er spesielt effektiv ved rydning av snøslaps.



Løfteanordning

En trepunktsløft, med automatisk tverrhellingskompensering, gjør at plogen kan heves og senkes nøyaktig med presisjon. En svinganordning flytter plogen automatisk mellom arbeids- og transportstilling. Vende- og løftesyndere er de samme som muliggjør enklere vedlikehold av plogen.



Hydraulisk system

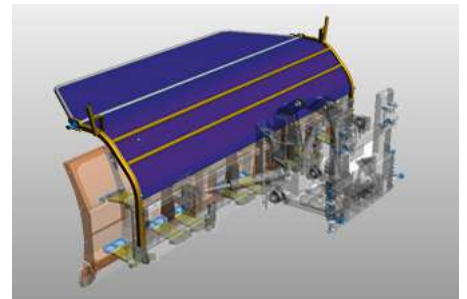
En trykkavlastningsventil montert på løftesynderen reduserer trykket på bakken og beskytter synderen og snøplo- gen mot overbelastning. En senkebremseventil bremser plogen under senking, men løfter den i full fart. De hydrauliske løfte- og svingsyndere er laget av stempelstang i rustfritt stål for forbedret motstand, mens delstopperen er laget av støy- og vibrasjonsreducerende polyuretan for større effektivitet.

Fungerende støtteenheter

De styrehjulene sørger for presis justering av snøplo- gen og gir passende aggressivitet under snørydding. De støtter rammen når du kjører over hindringer og forlenger levetiden til skjærekanten.

Snødeflektor

En snøavviser forhindrer dårlig sikt på grunn av snø som virvler opp til front- ruten på kjøretøyet. CP har en justerbar snøskjerm laget av stoff. Denne versjo- nen er spesielt egnet for puddersnø og høye hastigheter. En kombinasjon med snødeflektoren i polyuretan eller gummi er mulig.



Montering

For optimal plassering av snøplo- gen på forskjellige kjøretøyskilt, er enhetsplaten høydejusterbar og kan festes til kjøretøyskilt i henhold til DIN-skjema A eller B, pluss skilter med nasjonale standarder i Sveits, Østerrike og Frankrike. Dessuten er det også mulig å tilpasse 3-punktsfestet til traktorer.

Alternativer

- Kantsteinsavviser
- Impellere
- Parkeringsvogn med hjul
- Justerbar beskyttelse mot snøstøv

Relatert produkt

FLL

Snøplogen



MPC

Snøplogen



SNK

Snøplogen





Du kan stole på mangeårig og variert erfaring. **Snakk med oss.** Vi finner den rette løsningen for dine utfordringer.

Tekniske data

	CP 2	CP 3
Konstruksjon		
Antall fjærbelastede segmenter	3	3
Dimensjoner		
Høyde plog	1 010 mm	1 010 mm
Lengde ved slitestål	2 700 mm	3 000 mm
Ryddebredde	2 290 mm ved 32° 2 180 mm ved 36°	2 540 mm ved 32° 2 430 mm ved 36°
Vekter		
Ca. vekt med stål slitestål	685 kg	720 kg



© Aebi Schmidt Group
www.aebi-schmidt.com

Aebi Schmidt Holding AG
CH-8050 Zurich, Sveits

Med enerett. Tekniske data kan endres.
Illustrasjoner er uforpliktende. Med
forbehold om feil og endringer.

Document created on 9 JUN 2024

