



 **schmidt**
a brand of aebi schmidt

CP

Sneeuwploeg



De CP is een roterende sneeuwrees met één blad, ideaal voor winteronderhoud in steden en omliggende wegen. Hij kan gemonteerd worden op werktuigdragers, tractoren en vrachtwagens en is perfect voor het ruimen van grote hoeveelheden sneeuw. Wat de CP-ploeg onderscheidt van andere sneeuwploegen is het volautomatische, robuuste override-systeem, dat een compromis biedt tussen agressiviteit en veiligheid van de sneeuwpliegeroperaties.

Belangrijkste kenmerken

- Ideaal voor **grote hoeveelheden sneeuw**
- **Stabiele en robuuste constructie** met laag gewicht
- **Hydraulische ploegontlasting**
- **Volautomatisch opheffingssysteem**

Uw voordelen

- **Grondige sneeuwverwijdering:** De speciale bladvorm en de grote helling garanderen een zeer schone sneeuwverwijdering.
- **Flexibel gebruik:** Kan zowel voor harde als zachte sneeuwverwijdering gebruikt worden.
- **Stabiliteit:** Robuuste constructie met laag gewicht.

Wij weten hoe belangrijk het is dat de machines en werktuigen op elk moment beschikbaar zijn. Vraag ons naar servicecontracten-op-maat en originele onderdelen.





Uw bedrijfsprocessen monitoren, aansturen en optimaliseren met behulp van digitale oplossingen? Op brandstof en materiaal besparen? Met een lagere CO₂-uitstoot en meer veiligheid? **Neem contact met ons op.** Het is mogelijk.

Product eigenschappen

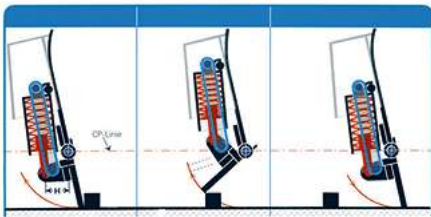
Ploegblad

De CP heeft een speciale bladvorm met een hoge hellingsgraad, die een zuivere sneeuwstroom garandeert met korte plaatsing bij lage ruimsnelheid, en een brede sneeuwverdeling bij hoge ruimsnelheid. De torsiebestendige en stabiele boxconstructie garandeert een zeer hoge stabiliteit bij een laag gewicht. Om de hoeveelheid strooizout tot een minimum te beperken, levert de CP een agressieve en zeer grondige ruiming, dankzij de 13° invalshoek van de snijkant.



Beveiligingssysteem opheffen

De CP is uitgerust met een volautomatisch, robuust overbruggingssysteem voor veilig ruimen zonder onderbreking. Roterende kleppen met schraapstroken, voorgespannen door schijfveren, wijken naar achteren bij het naderen van obstakels en veren dan weer terug in de normale stand, terwijl de hoogte van de ploeg constant blijft en een ononderbroken sneeuwruiming mogelijk maakt.



Snijkanten

Stalen snijkant (S)

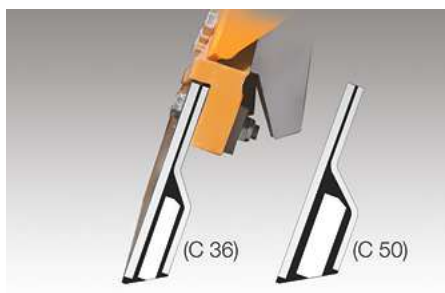
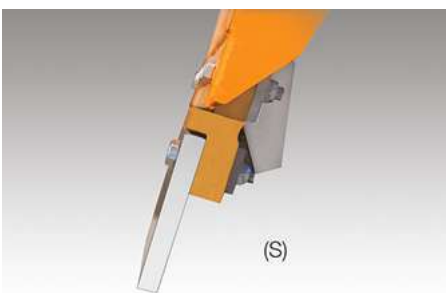
Een veelzijdige, kostengeoptimaliseerde oplossing voor agressief ruimen van harde en/of compacte sneeuw. Stalen snijkanten zijn bestand tegen buigen en verdraaien, en geven een zuiver resultaat.

Combi snijkant (maat 36) (C 36)

Een duurzamere snijkant van staal, rubber en keramiek. Deze snijkant is bedoeld voor agressief sneeuwruimen en kan een goed alternatief zijn als de stalen snijkant te snel verslijt. De combinatie van materialen zorgt voor geluids- en trillingsreductie.

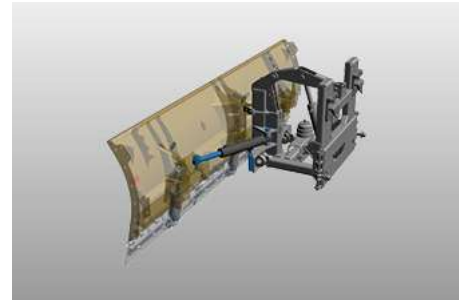
Rubberen snijkant (R)

Een goede oplossing voor gebruik op wegen in de binnenstad en op speciale eigendommen zoals parkeerplaatsen. Door de soepele en elastische eigenschappen van rubber glijdt het soepel over het oppervlak. Een rubberen snijkant is bijzonder efficiënt bij het ruimen van sneeuw smeltwater.



Hijswerktuig

Een driepuntshefmechanisme, met automatische dwarshellingscompensatie, maakt het mogelijk de ploeg met precisie op te heffen en neer te laten. Een zwenkinrichting verplaatst de ploeg automatisch tussen werk- en transportstand. Draai- en hefcilinders zijn dezelfde, wat het onderhoud van de ploeg vergemakkelijkt.



Hydraulisch systeem

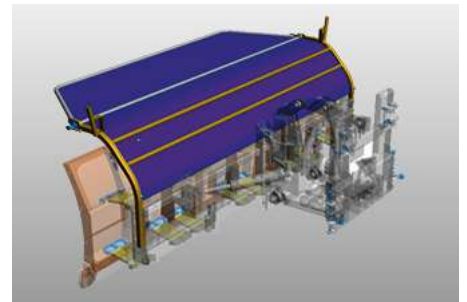
Een op de hefcilinder gemonteerde overdrukklep vermindert de druk op de grond en beschermt de cilinder en de sneeuwplough tegen overbelasting. Een daalremventiel remt de ploeg af tijdens het dalen, maar tilt hem op volle snelheid weer op. De hydraulische hef- en zwenkcilinders zijn gemaakt van een zuigerstang van roestvrij staal voor een betere weerstand, terwijl de deelaanslag gemaakt is van geluids- en trillingsreducerend polyurethaan voor een grotere efficiëntie.

Werkende steunapparaten

De zwenkwielen zorgen voor een nauwkeurige afstelling van de sneeuwplough op het wegdek en een passende agressiviteit bij het sneeuwruimen. Ze ondersteunen het frame bij het rijden over obstakels en verlengen de levensduur van de slijtstroken.

Sneeuwdeflector

Een sneeuwdeflector voorkomt slecht zicht doordat er sneeuw tegen de voorruit van het voertuig dwarrelt. De CP heeft een verstelbare sneeuwdeflector van doek. Deze versie is bijzonder geschikt voor poedersneeuw en hoge snelheden. Een combinatie met de polyurethaan of rubber sneeuwdeflector is mogelijk.



Monteren

Voor een optimale plaatsing van de sneeuwruimer op verschillende voertuigplaten, is de plaat van het apparaat in hoogte verstelbaar en kan bevestigd worden op voertuigplaten volgens DIN Form A of B, plus platen met de nationale normen van Zwitserland, Oostenrijk en Frankrijk. Bovendien is het ook mogelijk om de driepuntsophanging aan te passen aan tractoren.

Opties

- Stoeprand deflector
- Waaiers
- Parkeerwagen met wielen
- Verstelbare sneeuwstofbescherming

Verwant product

FLL

Sneeuwpløeg



MPC

Sneeuwpløeg



SNK

Sneeuwpløeg





Vertrouw op onze jarenlange ervaring en kennis op het gebied van gladheidsbestrijding. Graag gaan we met u in gesprek. Wij vinden ook voor u de passende oplossing.

Technische gegevens

	CP 2	CP 3
Constructie		
Aantal veerbelaste segmenten	3	3
Afmetingen		
Ploeg hoogte	1 010 mm	1 010 mm
Lengte aan de ploegkant	2 700 mm	3 000 mm
Ruimbreedte	2 290 mm bij 32° 2 180 mm bij 36°	2 540 mm bij 32° 2 430 mm bij 36°
Gewicht		
Gewicht ca. met stalen slijtstroken	685 kg	720 kg



© Aebi Schmidt Group
www.aebi-schmidt.com

Aebi Schmidt Holding AG
CH-8050 Zurich, Zwitserland

Alle rechten voorbehouden. Technische gegevens kunnen veranderen. Afbeeldingen zijn niet bindend. Vergissingen en wijzigingen voorbehouden.

Document created on 9 JUN 2024

