



 **schmidt**
a brand of aebi schmidt

Tarron HP

Sneeuwpluog



De Tarron HP is een krachtige sneeuwpluog met meerdere bladen, ideaal voor gebruik op autosnelwegen en voor extra brede ruimwerkzaamheden bij middelhoge sneeuwhoogtes. Zijn meerblads systeem garandeert een uitstekende ruimkwaliteit over een breedte van 4.415 mm met messen die zich perfect aan het wegprofiel aanpassen. De Tarron HP is geschikt voor montage op vrachtwagens vanaf 18 ton.

Belangrijkste kenmerken

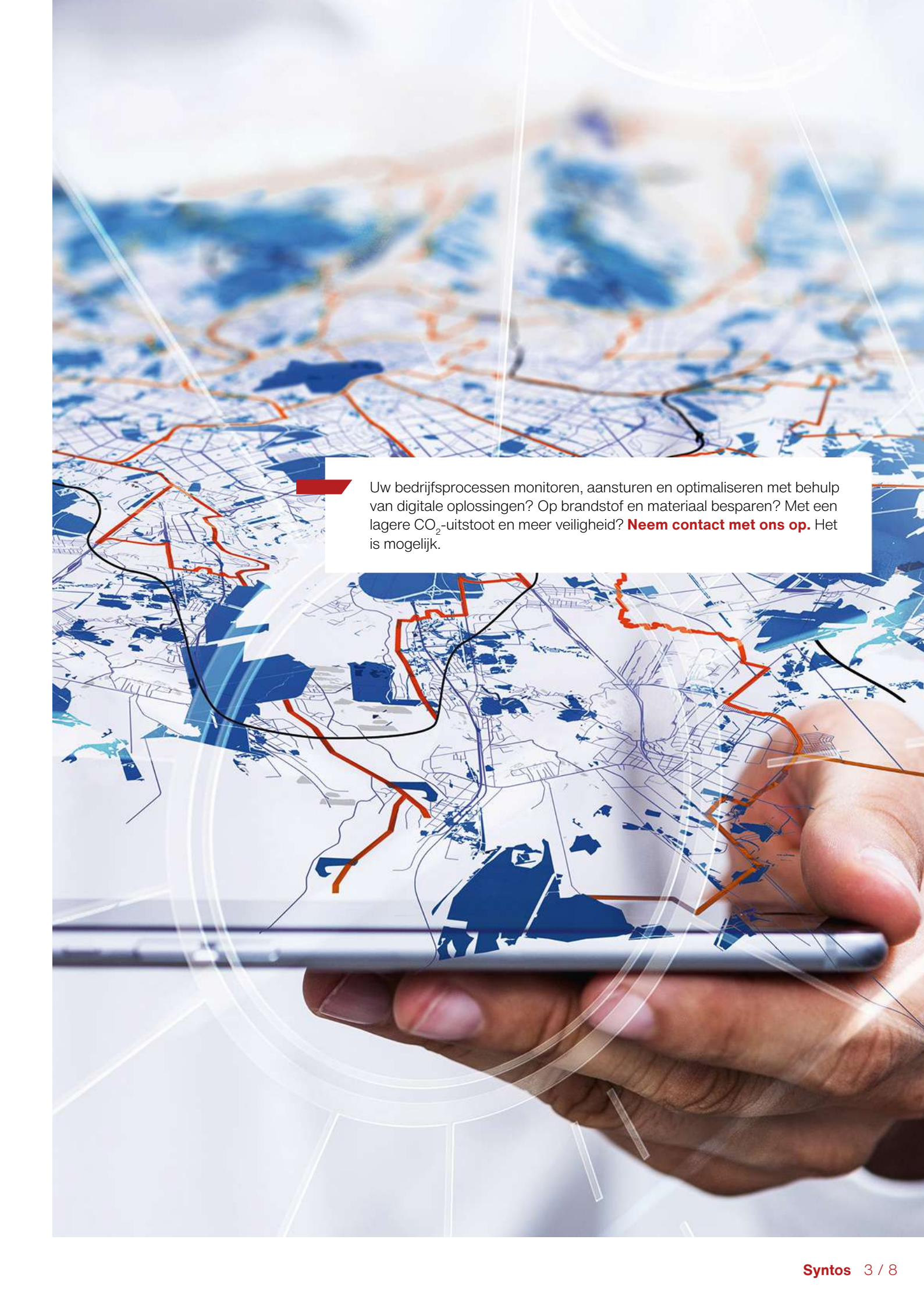
- **Meerbladig** systeem
- Efficiënte prestaties op **snelwegen** en bij **extra brede ruimwerkzaamheden**
- Sneeuwruimen onder **verschillende hoeken**

Uw voordelen

- **Schone ruimresultaten**, zelfs bij hoge snelheden
- **De bladsegmenten passen zich automatisch** aan de oneffenheden van het wegdek aan
- **Sneeuwruimer met geoptimaliseerd gewicht** om de vooras zo weinig mogelijk te belasten

Wij weten hoe belangrijk het is dat de machines en werktuigen op elk moment beschikbaar zijn. Vraag ons naar servicecontracten-op-maat en originele onderdelen.





Uw bedrijfsprocessen monitoren, aansturen en optimaliseren met behulp van digitale oplossingen? Op brandstof en materiaal besparen? Met een lagere CO₂-uitstoot en meer veiligheid? **Neem contact met ons op.** Het is mogelijk.

Product eigenschappen

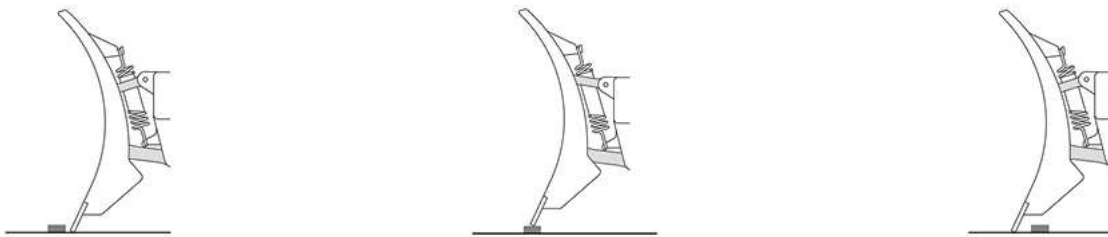
Ploegblad

Door hun individuele ophanging passen de vier bladsegmenten zich optimaal aan het wegprofiel aan en blijven ze altijd in de ruimpositie, wat leidt tot een zuiver ruimresultaat, zelfs bij hoge snelheden. Voorgespannen ploegbladen maken agressief sneeuwruimen mogelijk en maken het sneeuwruimen efficiënter. Zowel in transport- als in ruimstand kan het linker buitenblad hydraulisch worden ingeklapt, waardoor de ruimbreedte wordt geminimaliseerd.



Beveiligingssysteem opheffen

Dankzij de onderhoudsvrije opheffingsbeveiliging met ploegmessen die op zwenkbare verbindingssarmen worden geleid, worden obstakels op de grond veilig overreden zonder schade te veroorzaken.



Snijkanten

Stalen snijkant (S)

Een veelzijdige, kostengeoptimaliseerde oplossing voor agressief ruimen van harde en/of compacte sneeuw. Stalen snijkanten zijn bestand tegen buigen en verdraaien, en geven een zuiver resultaat.

Combi snijkant (maat 36 en 50) (C36 / C50)

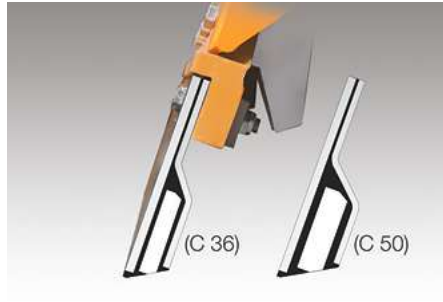
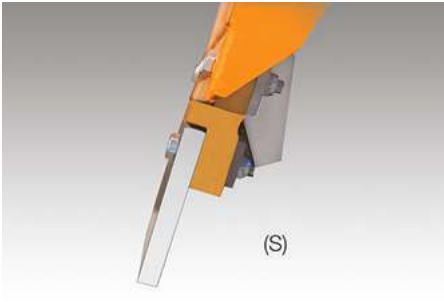
Een duurzamere snijkant van staal, rubber en keramiek. Deze snijkant is bedoeld voor agressief sneeuwruimen en kan een goed alternatief zijn als de stalen snijkant te snel verslijt. De combinatie van materialen zorgt voor geluids- en trillingsreductie.

TUCA SX snijkant

Een nog duurzamere slijtstrook dan de combi slijtstrook die is samengesteld uit afzonderlijke wolframhouders ingebed in rubber met Hardox 400 staalplaat. Deze slijtstrook maakt zelfs de meest extreme wegen effectief sneeuwvrij zonder het oppervlak te beschadigen.

GK 5 snijkant (GK 7)

Een GK snijkant maakt het mogelijk om sneeuw smeltsneeuw efficiënter te ruimen, met een langere levensduur en minder wrijving. Deze snijkant is gemaakt van staal, rubber en korund en is dus agressiever dan een rubberen snijkant.



Hefinrichting & bediening

Een hefinrichting met drie scharnieren zorgt voor een optimale krachtoverbrenging op het draagvoertuig en een spanningsvrij heffen en laten zakken van de sneeuwplough. Hiermee kan een grote hefhoogte worden bereikt en het is gemakkelijk te bedienen.

Hengelsysteem

Het aanpassingssysteem van de uitklapbare hoek maakt sneeuwruimen vanuit de basisploeg onder verschillende hoeken mogelijk. Hoeksensoren voorkomen een botsing met het voertuig bij het naar links zwenken.

Hydraulische bescherming tegen botsingen

Een hydraulische botsbeveiliging voor het uitschuifblad is standaard in het ventielenblok ingebouwd en voorkomt overbelasting van het zijblad. Alle functies worden uitgevoerd via het geoptimaliseerde hydrauliekblok.

Werkende steunapparaten

Zwenkwielen

De traploos in hoogte verstelbare zwenkwielen met optionele spatschermen zorgen voor een nauwkeurige afstelling van de sneeuwplough op het wegdek en een passende agressiviteit bij het sneeuwruimen. Ze ondersteunen het frame bij het rijden over obstakels en verlengen de levensduur van de slijtstroken.

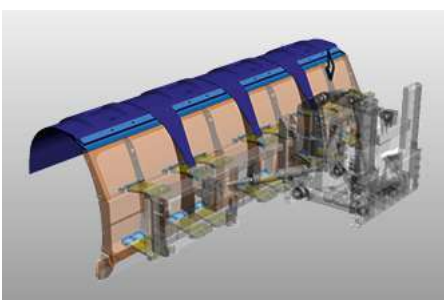
Glij schoenen

Als alternatief kunnen onderhoudsvrije, in hoogte verstelbare glij schoenen worden gemonteerd.

Sneeuwdeflector

De Tarron HP kan uitgerust worden met de volgende sneeuwvangens:

1. Een polyurethaan sneeuwvanger, die beschermt tegen vochtige en zware sneeuw



Stoeprandaafbuigingen

De deflectoren aan de zijkant helpen voorkomen dat de ploeg tegen stoepranden en randen schraapt bij het rooien in stedelijke gebieden.

Montage

De montage-inrichting is in hoogte verstelbaar, zodat de ploegen van de Tarron-serie op de juiste manier op verschillende voertuigmontageplaten geplaatst kunnen worden.

Opties

- Waarschuwingsmarkeringen, waarschuwingsvlaggen of LumiFog
- LED-markeringslichten

Verwant product

Tarron HP-2W

Sneeuwplough



Stratos 4.0 - 12.0 m³

Strooimachine





Vertrouw op onze jarenlange ervaring en kennis op het gebied van gladheidsbestrijding. Graag gaan we met u in gesprek. Wij vinden ook voor u de passende oplossing.

Technische gegevens

Constructie

Aantal messen	4
---------------	---

Afmetingen

Ploeghoogte met PUR afdekking	1 076 mm
Lengte aan de ploegkant	5 200 mm
Ruimbreedte	4 415 mm wanneer ploeg naar rechts gezwenkt en zijploeg is uitgeklaapt 3 307 mm wanneer ploeg naar rechts gezwenkt en zijploeg is ingeklapt 3 695 mm wanneer ploeg naar links gezwenkt en zijploeg is ingeklapt

Gewicht

Gewicht ca. met stalen slijtstroken	1 320 kg
-------------------------------------	----------



© Aebi Schmidt Group
www.aebi-schmidt.com

Aebi Schmidt Holding AG
CH-8050 Zurich, Zwitserland

Alle rechten voorbehouden. Technische gegevens kunnen veranderen. Afbeeldingen zijn niet bindend. Vergissingen en wijzigingen voorbehouden.

Document created on 9 JUN 2024

