



aebi schmidt
group

Etädiagnostiikka

Maksimaalinen koneen käyttöaika ja pidempi käyttöikä



Maailmassa, jossa vastuu teiden ja kaupunkien esteettömyydestä ja turvallisuudesta kasvaa jatkuvasti, kestävien ratkaisujen löytäminen on ratkaisevan tärkeää. Etädiagnostiikkaratkaisumme avulla voit tunnistaa viat nopeammin ja reagoida niihin nopeammin, mikä minimoi kalliit käyttökatkokset. Varmistamalla samalla säännöllisen ja oikea-aikaisen kunnossapidon pyrimme yhdessä koneen optimaaliseen suorituskykyyn.

Olennainen lyhyesti

- **Häiriöt ja hälytykset** raportoidaan **aktiivisesti** huoltokumppanillesi, jotta toimiin voidaan ryhtyä ennen vakavien ongelmien syntymistä.
- **Ongelmien etädiagnoosintekeminen**, mikä vähentää fyysisten toimenpiteiden tarvetta ja säästää arvokasta aikaa. Tarvittavat osat voidaan tilata nopeammin.
- **Tukikunnossapidonsuunnittelussa**, mikä varmistaa käytettävissä olevan korjaamokapasiteetin optimaalisen käytön ja koneen käyttöajan. Osat ja materiaalit voidaan tilata ajoissa.
- **Kunnossapitosuunnitelmien ja -kustannusten optimointi** koneen todellisen kunnan ja huoltohistorian perusteella.
- **Ajoneuvojen käytön optimointi** yhdistämällä toimintatiedot ja koneen suorituskyky.
- **Vakio-osana IntelliOPSissa**, Aebi Schmidin alustassa verkottunutta kalustoasi varten.

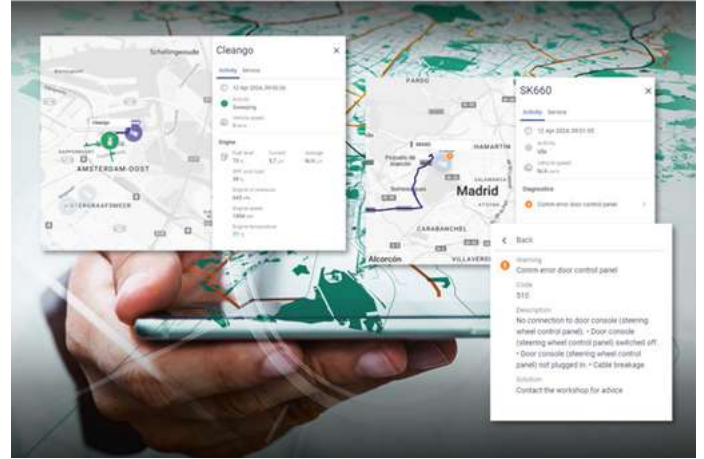
Etusi

- **Nopeajaennakoivavikojentunnistaminen**, mikä minimoi kalliit seisokit.
- **Toiminnan tehokkuuden lisääminen**, koska ongelmat voidaan diagnosoida ja ratkaista etänä.
- **Vähentää seisokkiaikoja** tarvittavien osien nopeamman toimituksen ansiosta.
- **Varhaiset varoitukset** mahdollisista vioista antavat mielenrauhaa ja ehkäisevät odottamattomia kustannuksia.
- Koko kaluston **kunnossapitosuunnittelu on ajan tasalla**.
- Oikea-aikainen huolto varmistaa koneen optimaalisen suorituskyvyn ja **lisää käyttötunteja** koneen käyttöiän aikana.
- **Kestävä lähestymistapa** ajoneuvokannan hallintaan polttomoottorin päästöarvojen tehostetun valvonnan avulla, mikä edistää ihmisten, ympäristön ja ilmaston suojelua.

Ominaisuudet

Koneen suorituskyvyn etävalvonta

Etävalvonta tarkistaa jatkuvasti koneiden kunnan kentällä. Nämä tiedot näkyvät IntelliOPS-alustassa kaluston ja toiminnan hallintaa varten. Lisäksi välitetään tietoja, kuten koneen jäljellä oleva toimintasäde, lämpötila, hiukkassuodattimen tila, moottorin käyttötuntien määrä tai esimerkiksi akun varaustila. Mahdolliset vikailmoitukset välitetään toimintaohjeiden kera. Mahdollisten ongelmien etädiagnoosi vähentää fyysisten toimenpiteiden tarvetta ja säästää arvokasta aikaa. Kunnossapitäjä voi ryhtyä toimenpiteisiin ennen vakavien ongelmien syntymistä ja odottamatta suurempia korjauskustannuksia.

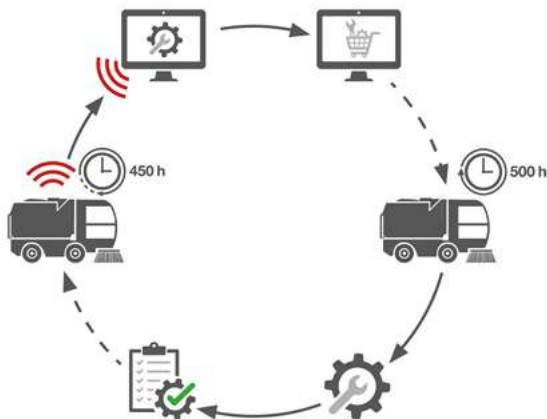


Palvelujen suunnittelun tuki

Säännöllinen huolto edistää koneiden optimaalista suorituskykyä ja pidentää niiden käyttöikää. Sinä tai huoltokumppanisi saat sähköposti-ilmoituksia tulevista, parhaillaan tarvittavista tai väliin jääneistä huolloista. Nämä ilmoitukset perustuvat koneen itsensä lähettämiin huoltoviesteihin tai moottorin todellisiin käyttötunteihin perustuvaan aikatauluun. Kun huoltoaikataulusta on selkeä kuva, käytettävissä olevaa korjaamokapasiteettia ja koneen käyttöaikaa voidaan hyödyntää optimaalisesti. Osat ja materiaalit voidaan tilata ajoissa. Eri koneiden kunnossapitosuunnittelu on aina ajan tasalla, ja se näkyy selkeästi yhdellä alustalla.



Machine type	Linked Serviceplan	Engine run hours	Next maintenance	Broadcast list
Sweeper	500 - 10000 uur	4483	4500 hours • Due	Onderhoudsnotificaties
Sweeper	500 - 10000 uur	4225	4000 hours • Overdue	Onderhoudsnotificaties



aebi schmidt
IntelliOPS

Dear Sir / Madam,

Based on the service schedule as set in IntelliOPS, the following machine is overdue for maintenance.

Cleango - A00530
Serial: WSVS261P2H0000000
Company: Big City Cleaning Company

Current operating hours: 4102

Regards,
Aebi Schmidt



Dokumentin
laatimispäivämäärä

© Aebi Schmidt Group | www.aebi-schmidt.com

Aebi Schmidt Holding AG | CH-8050 Zurich, Sveitsi

Kaikki oikeudet pidätetään. Tekniset tiedot voivat muuttua.
Kuvat eivät ole sitovia. Oikeus virheisiin ja muutoksiin pidätetään.

aebi schmidt
group