



 **schmidt**  
a brand of aebi schmidt

# Tarron

Sneeuwplough



De sneeuwplougen uit de Tarron-serie zijn ontworpen voor het intensief ruimen van zelfs aanzienlijk opgehoopte sneeuw. Het ploegblad is opgebouwd uit meerdere individueel opgehangen segmenten. De ploegen kunnen flexibel worden gemonteerd op vrachtwagens, Unimogs en tractoren. Zelfs vastgereden en ijzige sneeuw vormen geen probleem voor deze sneeuwplougen, die de sneeuw onder een hoek van 25° te lijf gaan.

## Belangrijkste kenmerken

- Een krachtige sneeuwplough met een uitstekend dempings- en obstakelbeveiligings-systeem.
- Optioneel extra hydraulisch instelbare slijtstrook voor efficiënte ruiming van de resterende sneeuw.
- Verhoogd ploegblad voor extra hoge en brede sneeuwuitwerp.

## Uw voordelen

- Agressieve en schone sneeuwruiming ook in zware sneeuwcondities
- Veilig passeren van obstakels waardoor schade voorkomen wordt
- Het ophangstelsel van de ploeg zorgt tevens voor geluidsreductie, dit beperkt overlast binnen de bebouwde kom

## Product eigenschappen

### Ploegblad

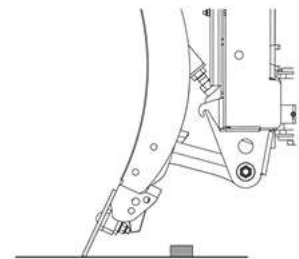
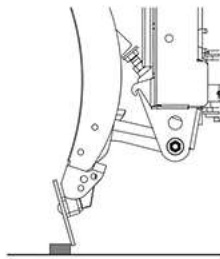
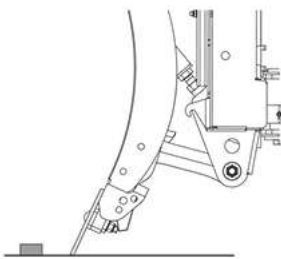
De sneeuwplough is geconstrueerd om grote hoeveelheden sneeuw te ruimen dankzij het verhoogde rechter ploegsegment. Ook de voorgespannen veerconstructie van het ploegblad is gericht op het agressief ruimen van grote hoeveelheden of zware sneeuw.

De vorm van de ploegbladsegmenten en het ontwerp van de polyethyleen dempingselementen zorgen voor een optimale krachtabsorptie. Door de schakelvormige boven- en onderdempers van polyethyleen kan de sneeuwplough het wegdek optimaal volgen. Hierdoor kan het ploegblad automatisch meeveren met obstakels en heeft het een comfortabele loop.



### Obstakel-beveiligingssysteem

In combinatie met de dempingselementen kunnen de ploegbladsegmenten individueel bewegen bij obstakels, om zo schade te voorkomen. Na elk obstakel brengt een krachtige bladveer de segmenten weer terug in de ruimstand. De schokdemper tussen de slijtstrook en de ploeg absorbeert daarbij de krachten.



### Slijtstroken

#### Stalen slijtstrook (S)

Een breed inzetbare oplossing tegen een gunstige prijs die geschikt is voor agressieve ruiming van droge en vastgereden sneeuw. De stalen slijtstrook is bestand tegen verbuigen en zorgt voor een schoon ruimresultaat.

#### Combi slijtstrook (maat 36 en 50) (C36 / C50)

Een zeer duurzame slijtstrook gemaakt van staal, rubber en keramiek. Deze slijtstrook is bedoeld voor agressieve sneeuwruiming en kan een goed alternatief zijn als de stalen slijtstrook te snel slijt. De combinatie van materialen vermindert geluid en trillingen.

#### TUCA SX slijtstrook

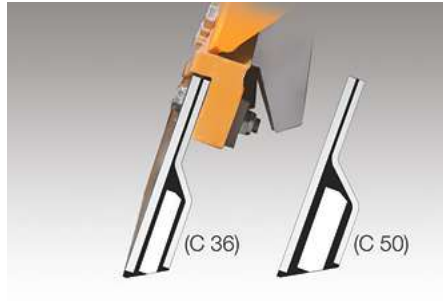
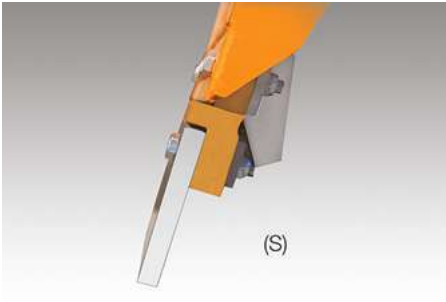
Een nog duurzamere slijtstrook dan de combi slijtstrook die is samengesteld uit afzonderlijke wolframhouders ingebed in rubber met Hardox 400 staalplaat. Deze slijtstrook maakt zelfs de meest extreme wegen effectief sneeuwrij zonder het oppervlak te beschadigen.

#### Rubberen slijtstrook (R)

Een goede allround oplossing voor gebruik in de bebouwde kom, op fietspaden, doorgaande wegen etc. Dankzij de flexibele en elastische eigenschappen van rubber, glijdt de slijtstrook soepel over het wegdek. Rubber slijtstroken zijn zeer efficiënt bij het ruimen van natte sneeuw en 'slush'.

#### GK 5 slijtstrook (GK 7)

Een GK-slijtstrook maakt een efficiëntere sneeuwruiming met lange levensduur mogelijk. Deze slijtstrook is samengesteld uit staal, rubber en korund en is agressiever dan rubber slijtstroken.



### Hefinrichting

De parallellogramconstructie maakt het mogelijk om de ploeg nauwkeurig en recht te heffen en te laten zakken. De hydrauliekcilinders (indentieke hef- en zwenkcyliner) hebben RVS-plunjerstangen voor een lange levensduur.



### Zwenksysteem

Voor het zwenken worden twee krachtige dubbelwerkende zwenkcilinders toegepast die de Tarron exact in de gewenste positie brengen.



### Afstelling op wegdek

#### Zwenkwielen

De traploos in hoogte verstelbare zwenkwielen met optionele spatschermen zorgen voor een nauwkeurige afstelling van de sneeuwpluog op het wegdek en een passende agressiviteit bij het sneeuwruimen. Ze ondersteunen het frame bij het rijden over obstakels en verlengen de levensduur van de slijtstroken.

#### Glij schoenen

Als alternatief kunnen onderhoudsvrije, in hoogte verstelbare glij schoenen worden gemonteerd.

## Stoeprandbeveiliging

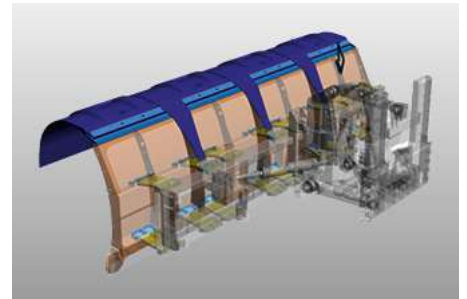
De stoeprandbeveiliging voorkomt dat het ploegblad beschadigt als het met stoepranden in stedelijke gebieden in contact komt.



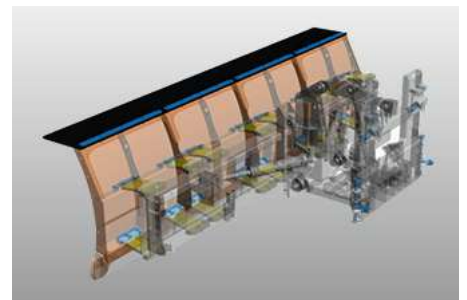
## Stuifkap

De stuifkap voorkomt dat de sneeuw of 'slush' op de voorruit van het voertuig terecht komt. Tevens zorgt de stuifkap voor een goede afvoer van de sneeuw naar de zijkant van de ploeg. Er zijn drie varianten:

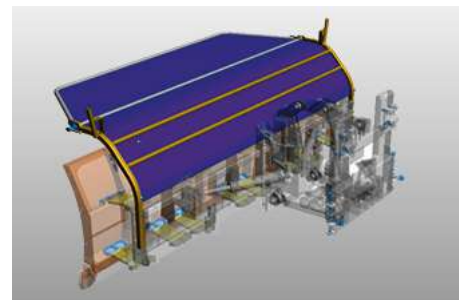
1. Een elastische stuifkap van polyurethaan. De gepatenteerde naadafdekkingen voorkomen dat er smeltwater tussen de bladen komt.



2. Een stuifkap van rubber. De ideale oplossing voor semi-professioneel gebruik.



3. Een verstelbare stuifkap van zeil. Deze variant is zeer geschikt voor droge sneeuw en hoge rijsnelheden. Een combinatie van deze stuifkap met polyurethaan is mogelijk.



## Montage

Het montagesysteem is in hoogte verstelbaar, zodat de ploegen uit de Tarron-serie correct kunnen worden bevestigd op montageplaten van verschillende voertuigen zoals vrachtwagens, Unimogs, Tractoren en shovels.



## Opties

- Ploegverbredening uit staal of polyurethaan
- Extra hydraulisch instelbare slijtstrook voor de MS 32, 34, 36 en 40
- Markeringsstokken (eventueel met vlaggen), standaard of in fluoriserende Lumifog-uitvoering
- Led-markeringslichten

## Galerij



## Varianten

### Tarron MS 27.1



### Tarron MS 30.1



De Tarron MS 30.1 heeft een werkbreedte van 3000 mm.

### Tarron MS 32.1



De Tarron MS 32.1 heeft een werkbreedte van 3200 mm.

### Tarron MS 36.1



De Tarron MS 36.1 heeft een werkbreedte van 3600 mm.

### Tarron MS 40.1



De Tarron MS 40.1 heeft een werkbreedte van 4000 mm.

**Verwant product**

**Cirron**

Sneeuwpløeg



**Tarron Compact**

Sneeuwpløeg



**PV**

Sneeuwpløeg





Vertrouw op onze jarenlange ervaring en kennis op het gebied van gladheidsbestrijding. Graag gaan we met u in gesprek. Wij vinden ook voor u de passende oplossing.

## Technische gegevens

	Tarron MS 27.1	Tarron MS 30.1	Tarron MS 32.1
<b>Constructie</b>			
Aantal messen	3	3	4
<b>Afmetingen</b>			
Ploeg hoogte rechts	1 200 mm	1 200 mm	1 200 mm
Ploeghoogte links	1 060 mm	1 060 mm	1 060 mm
Lengte aan de ploegkant	2 700 mm	3 000 mm	3 203 mm
Ruimbreedte	2 290 mm bij 32° 2 180 mm bij 36°	2 540 mm bij 32° 2 430 mm bij 36°	2 716 mm bij 32° 2 590 mm bij 36°
Transportbreedte	-	-	2 930 mm bij 32° 2 828 mm bij 36°
<b>Gewicht</b>			
Gewicht ca. met stalen slijtstroken	870 kg	900 kg	1 015 kg

	Tarron MS 34.1	Tarron MS 36.1	Tarron MS 40.1
<b>Constructie</b>			
Aantal messen	4	4	4
<b>Afmetingen</b>			
Ploeg hoogte rechts	1 200 mm	1 290 mm	1 290 mm
Ploeghoogte links	1 140 mm	1 140 mm	1 140 mm
Lengte aan de ploegkant	3 403 mm	3 603 mm	4 003 mm
Ruimbreedte	2 885 mm bij 32° 2 750 mm bij 36°	3 055 mm bij 32° 2 910 mm bij 36°	3 394 mm bij 32° 3 240 mm bij 36°
Transportbreedte	3 099 mm bij 32° 2 990 mm bij 36°	3 269 mm bij 32° 3 152 mm bij 36°	3 608 mm bij 32° 3 475 mm bij 36°
<b>Gewicht</b>			
Gewicht ca. met stalen slijtstroken	1 060 kg	1 110 kg	1 155 kg



© Aebi Schmidt Group  
www.aebi-schmidt.com

Aebi Schmidt Holding AG  
CH-8050 Zurich, Zwitserland

Alle rechten voorbehouden. Technische gegevens kunnen veranderen. Afbeeldingen zijn niet bindend. Vergis-singen en wijzigingen voorbehouden.

Document aangemaakt op 11 JUL 2024

