



 **schmidt**
a brand of aebl schmidt

Tarron

Lama sgombraneve



La gamma Tarron a più settori, è progettata per l'eliminazione, ad alte prestazioni, di pesanti accumuli di neve. Possono essere montate su camion, Unimog e trattori. La neve dura e ghiacciata non è un problema per queste lame, che vantano un angolo di attacco di 25 gradi sul coltello d'usura.

Highlights

- **Una potente lama da neve con angolo d'attacco a 25°** con un eccellente sistema di superamento degli ostacoli radenti che utilizza un ammortizzatore con valvola di sovrappressione e molle stabilizzatrici opzionali.
- Eliminazione efficiente e affidabile della neve residua mediante una **lama idraulica di rifinitura**.
- Altezza elevata per un'**espulsione efficace della neve**.

I vantaggi

- Controllo preciso dei movimenti ed alerone con molle precaricate per uno **sgombero completo e potente**.
- **Guida sicura sugli ostacoli radenti**, senza danni alla lama da neve, grazie al sistema di sicurezza automatico.
- **La silenziosità della lama** facilita lo sgombero delle aree urbane.

Caratteristiche principali

Alerone

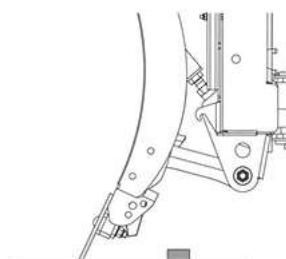
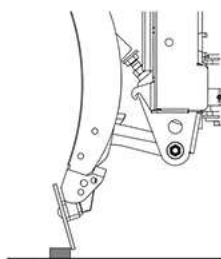
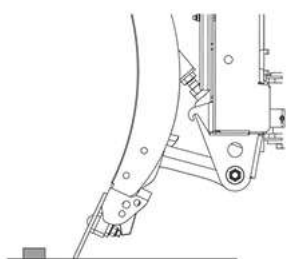
La rimozione particolarmente efficiente della neve è ottenuta grazie alla forma arrotondata dell'alerone, ottimizzato per il flusso elevato, che opera con un angolo di 25 °. Gli elementi esterni sono tensionati con una molla aggiuntiva per aumentare la pressione.

Ogni segmento della lama è dotato di quattro collegamenti rigidi per una guida ottimale. I collegamenti, resistenti alla torsione, sono montati su cuscinetti con boccole in poliuretano. Questo aiuta a ridurre il rumore, così come anche i fermi in polimeri su ogni segmento dell'alerone.



Sistema di sicurezza contro gli urti radenti

Oltre che tramite l'ammortizzatore, le sezioni della lama possono sollevarsi, incontrando degli ostacoli. per evitare danni. Dopo ogni ostacolo, una potente molla di ritorno riporta le sezioni in posizione di sgombero. Un supporto ammortizzatore tra il coltello e l'alerone assorbe tutte le forze di trazione.



Coltelli

Coltello in acciaio (S)

Una soluzione polivalente e dai costi ottimizzati per lo sgombero aggressivo di neve dura e/o compatta. I coltelli in acciaio sono resistenti alla piegatura e alla torsione, dando un risultato pulito.

Coltello Combi (dimensioni 36 e 50) (C36 / C50)

Coltello più resistente fatto di acciaio, gomma e ceramica. Questo coltello è pensato per lo sgombero aggressivo della neve e può essere una buona alternativa se il coltello in acciaio si sta consumando troppo velocemente. La combinazione di materiali assicura la riduzione del rumore e delle vibrazioni.

Coltello TUCA SX

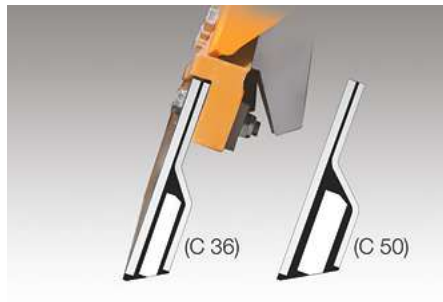
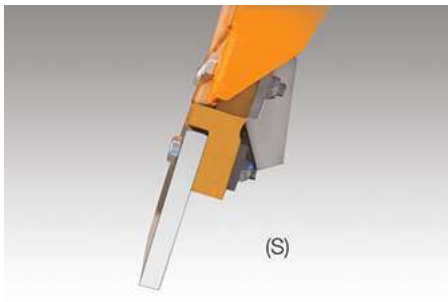
Una lama per spazzaneve all'avanguardia e ad alte prestazioni progettata per un uso a lungo termine. La tecnologia brevettata Küper Wave utilizza un profilo curvo per rimuovere la neve senza resistenza. Supporti separati in tungsteno incorporati nella gomma e vulcanizzati tra la piastra anteriore e posteriore in acciaio Hardox 400 rendono la TUCA SX incredibilmente resistente.

Coltello in gomma (R)

Una buona soluzione per l'uso su strade urbane e proprietà speciali come i parcheggi. Grazie alle caratteristiche flessibili ed elastiche della gomma, scivola dolcemente sulla superficie. Un coltello in gomma è particolarmente efficiente quando si pulisce la fanghiglia di neve.

Coltello GK 5 (GK 7)

Un coltello GK permette di sgomberare la fanghiglia di neve in modo più efficiente con una vita utile più lunga e meno attrito. Questo coltello è fatto di acciaio, gomma e corindone ed è quindi più aggressivo di un coltello in gomma.



Sistema di sollevamento

Il sistema di sollevamento a tre punti, con compensazione automatica dell'inclinazione trasversale, consente di alzare ed abbassare la lama da neve in modo preciso e corretto. Un dispositivo di oscillazione sposta automaticamente la lama tra le posizioni di lavoro e di trasporto. I cilindri idraulici dei sistemi di sollevamento e di rotazione sono realizzati con stelo in acciaio inossidabile per una migliore resistenza.



Sistema idraulico di rotazione

La regolazione della rotazione laterale avviene grazie a due potenti cilindri a doppio effetto che posizionano il Tarron nella posizione di sgombero selezionata senza alcuna difficoltà.



Dispositivi di supporto funzionanti

Ruote piroettanti

Le ruote piroettanti regolabili in continuo in altezza con paraspruzzi opzionali assicurano una regolazione precisa dello spazzaneve e forniscono un'aggressività adeguata durante lo sgombero della neve. Sostengono il telaio quando si passa sopra gli ostacoli e prolungano la durata del tagliente.

Pattini scorrevoli

In alternativa si possono montare pattini scorrevoli regolabili in altezza che non richiedono manutenzione. Sono fatte di acciaio altamente resistente all'usura o combi.

Deflettori per cordoli

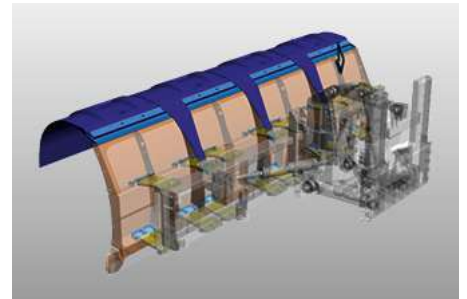
I deflettori per i cordoli aiutano a proteggere la lama da sfregamenti contro marciapiedi e spigoli, durante le operazioni di pulizia in ambito urbano



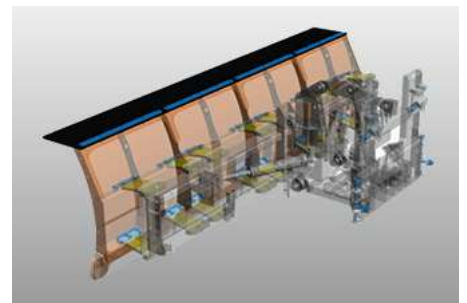
Paraspruzzi

Un deflettore di neve previene la scarsa visibilità dovuta alla neve che sale sul parabrezza del veicolo. Ci sono tre varianti tra cui scegliere.

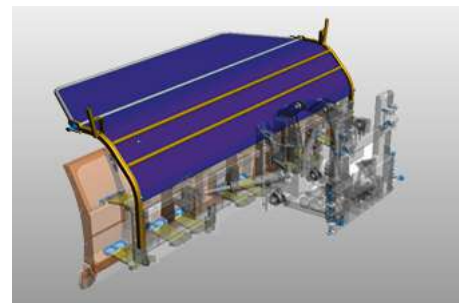
1. un deflettore da neve elastico in poliuretano, adatto a tutti i tipi di neve. Grazie ai suoi coprigiunti brevettati, evita che la fanghiglia si infili tra le lame.



2. un parapolvere da neve in gomma. La soluzione ideale per un uso semi-professionale.

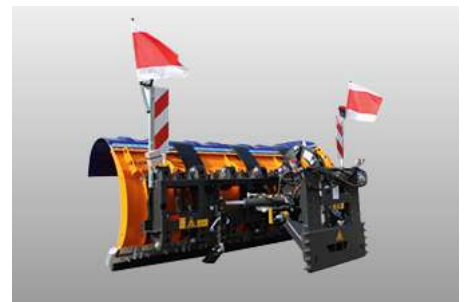


3. un deflettore di neve regolabile in tessuto. Questa versione è particolarmente adatta alla neve polverosa e alle alte velocità. È possibile una combinazione con il deflettore di neve in poliuretano o in gomma.



Montaggio

Il dispositivo di montaggio è regolabile in altezza, in modo che le lame della serie Tarron possano essere posizionate correttamente su veicoli con differenti piastre di montaggio.



Opzioni

- Prolunghe lama in acciaio o poliuretano
- Coltello di rifinitura per i modelli MS 32, 34, 36 e 40
- Segnali di avviso, bandierine o LumiFog
- Luci di ingombro a led

Galleria



Varianti

Tarron MS 27.1



La Tarron MS 27.1 ha una larghezza di lavoro di 2700 mm

Tarron MS 30.1



La Tarron MS 30.1 ha una larghezza di lavoro di 3000 mm

Tarron MS 32.1



La Tarron MS 32.1 ha una larghezza di lavoro di 3200 mm

Tarron MS 36.1



La Tarron MS 36.1 ha una larghezza di lavoro di 3600 mm

Tarron MS 40.1



La Tarron MS 40.1 ha una larghezza di lavoro di 4000 mm

Prodotto correlato

Cirron

Lama sgombraneve



Tarron Compact

Lama sgombraneve



PV

Lama sgombraneve





Fidatevi della nostra esperienza di lunga data, unica e diversificata. **Contattateci.** Troveremo la soluzione adatta anche alle vostre sfide.

Dati tecnici

	Tarron MS 27.1	Tarron MS 30.1	Tarron MS 32.1
Costruzione			
Numero di coltelli	3	3	4
Dimensioni			
Altezza lama a destra	1 200 mm	1 200 mm	1 200 mm
Altezza lama a sinistra	1 060 mm	1 060 mm	1 060 mm
Lunghezza al coltello d'usura	2 700 mm	3 000 mm	3 203 mm
Larghezza di sgombero	2 290 mm a 32° 2 180 mm a 36°	2 540 mm a 32° 2 430 mm a 36°	2 716 mm a 32° 2 590 mm a 36°
Larghezza di passaggio	-	-	2 930 mm a 32° 2 828 mm a 36°
Pesi			
Peso approssimativo con coltelli d'usura in acciaio	870 kg	900 kg	1 015 kg

	Tarron MS 34.1	Tarron MS 36.1	Tarron MS 40.1
Costruzione			
Numero di coltelli	4	4	4
Dimensioni			
Altezza lama a destra	1 200 mm	1 290 mm	1 290 mm
Altezza lama a sinistra	1 140 mm	1 140 mm	1 140 mm
Lunghezza al coltello d'usura	3 403 mm	3 603 mm	4 003 mm
Larghezza di sgombero	2 885 mm a 32° 2 750 mm a 36°	3 055 mm a 32° 2 910 mm a 36°	3 394 mm a 32° 3 240 mm a 36°
Larghezza di passaggio	3 099 mm a 32° 2 990 mm a 36°	3 269 mm a 32° 3 152 mm a 36°	3 608 mm a 32° 3 475 mm a 36°
Pesi			
Peso approssimativo con coltelli d'usura in acciaio	1 060 kg	1 110 kg	1 155 kg



© Aebi Schmidt Group
www.aebi-schmidt.com

Aebi Schmidt Holding AG
CH-8050 Zurich, Svizzera

Tutti i diritti riservati. I dati tecnici possono variare.

Le immagini non sono vincolanti. Salvo errori e modifiche.

Documento creato il 11 LUG 2024

