



 **schmidt**  
a brand of aebi schmidt

# eSyntos

Posypywarka



eSyntos to pierwszy elektryczny, wstępnie zwilżany rozsiewacz soli firmy Schmidt. Połączenie zaawansowanej technologii napędu elektrycznego z solidną i sprawdzoną technologią hydrauliczną doskonale nadaje się do użytku w trudnych warunkach zimowych. Seria ta nadaje się do montażu na platformach, pick-upach lub pojazdach o wąskim rozstawie kół.

## Najważniejsze w skrócie

- **Technologia akumulatorów litowo-jonowych ze zintegrowanym systemem ogrzewania**, szczególnie do użytku w niskich temperaturach.
- Standardowa pojemność akumulatora wystarcza **do rozłożenia dwóch pełnych ładunków bez doładowywania**.
- **Zintegrowana ładowarka**. Nie wymaga oddzielnej instalacji w zajezdni, wystarczy przyłączyć 230 V AC.

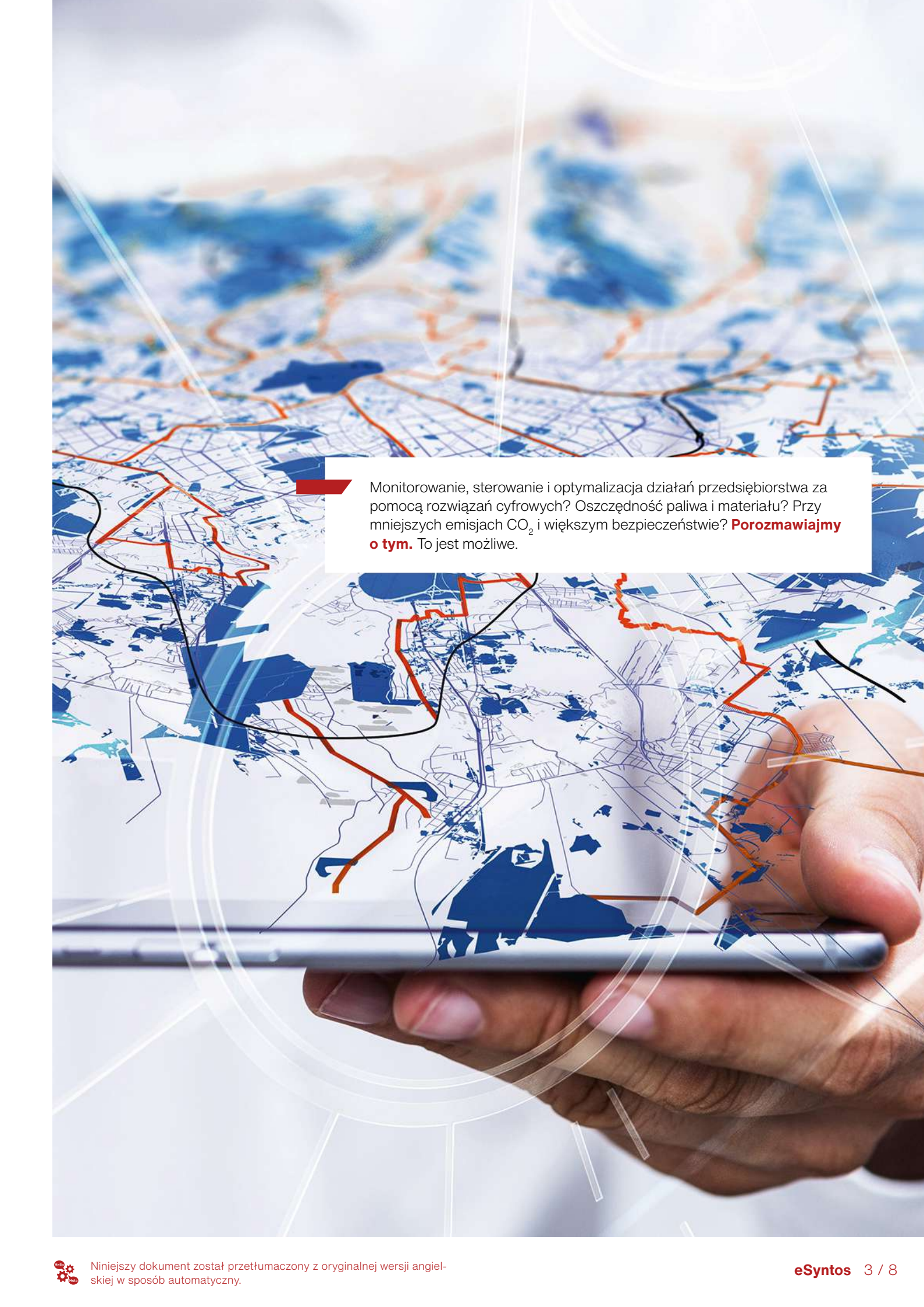
## Zalety dla klienta

- **Duża moc:** Pełna moc, eSyntos nie jest ograniczony funkcjami elektrycznymi pojazdu nośnego.
- **Możliwość doposażenia:** Technologia doskonale nadaje się do modernizacji, przekształcając istniejący rozrzutnik w 100% bezemisyjny rozrzutnik elektryczny.
- **Konserwacja bez specjalnego szkolenia:** Bezpieczny system 48 V DC może być konserwowany bez specjalnego szkolenia lub środków bezpieczeństwa.





Wiemy, jak ważne jest to, by maszyny i urządzenia zawsze były gotowe do działania. **Prosimy skontaktować się z nami w sprawie** specjalnie dopasowanych ofert serwisowych i oryginalnych części zamiennych.



Monitorowanie, sterowanie i optymalizacja działań przedsiębiorstwa za pomocą rozwiązań cyfrowych? Oszczędność paliwa i materiału? Przy mniejszych emisjach CO<sub>2</sub> i większym bezpieczeństwie? **Porozmawiajmy o tym.** To jest możliwe.

## Właściwości użytkowe

### Przyjazny dla środowiska napęd elektryczny

Rozsiewacz eSyntos jest wyposażony w montowany z przodu zestaw akumulatorów (4,1 / 6,1 / 8,2 kWh, 48 V) i silnik elektryczny. Wydajne akumulatory umożliwiają dwukrotne rozrzuconie dwóch pełnych zbiorników bez konieczności ładowania. Zintegrowana ładowarka umożliwia ładowanie rozrzutnika eSyntos z dowolnego przyłącza 230 V AC.

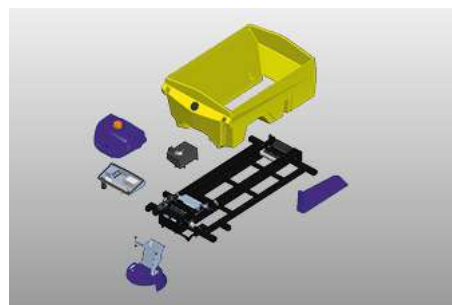
Technologia akumulatorów litowo-jonowych ze zintegrowanym systemem ogrzewania została specjalnie zaprojektowana do pracy w niskich temperaturach (do  $-20^{\circ}\text{C}$ ).

Zastosowanie technologii hydraulicznej sprawia, że eSyntos dorównuje maszynom konwencjonalnym/hydraulicznym. Rozrzutnik zachowuje pełną moc i nie jest ograniczony w swojej wydajności przez zwykle ograniczoną moc pojazdu nośnego. Co więcej, po zamontowaniu na elektrycznym pojeździe nośnym, zasięg pojazdu nośnego pozostaje niezmienny. W porównaniu do rozrzutnika napędzanego silnikiem, poziom hałasu jest znacznie niższy. Ponadto bezpieczny system 48 V DC może być obsługiwany bez specjalnego szkolenia lub środków bezpieczeństwa.



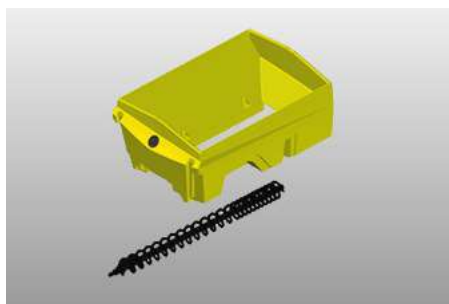
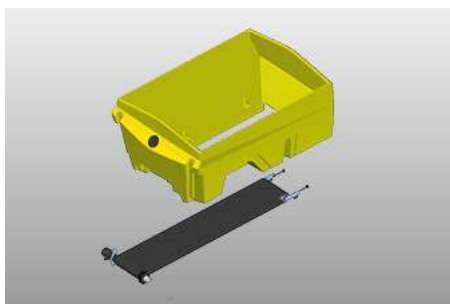
### Koncepcja modułowa

eSyntos to solidny rozsiewacz wykonany z wytrzymałego polietylenu, ze zbiornikiem cieczy zintegrowanym z lejem, który umożliwia równomierne opróżnianie i przyczynia się do obniżenia środka ciężkości. Dostępne są trzy rozmiary zbiornika od 0,8 do 1,5 m<sup>3</sup> i kilka różnych długości ramy.



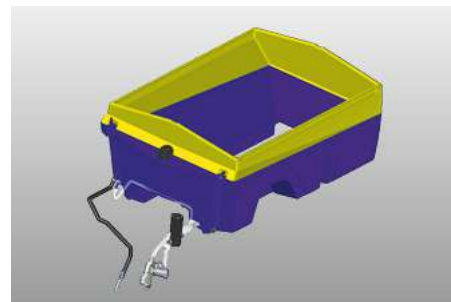
### Systemy dozowania i przenośniki

System dozowania może składać się z przenośnika taśmowego lub ślimakowego. W wersji z przyczepą dozowanie odbywa się wyłącznie za pomocą przenośnika taśmowego. Stosowany jest bezkońcowo profilowany przenośnik taśmowy w kształcie litery V, który porusza się po płycie ślizgowej, dzięki czemu nie pozostawia punktów łżyskowania w zbiorniku. Suwak dozujący ze zintegrowaną kruszarką grudek zapewnia wysoką dokładność dozowania. Napędzany silnikiem hydraulicznym przenośnik ślimakowy ma zmienny gwint, który zapewnia równomierne opróżnianie zbiornika.



## Wstępnie zwilżony sprzęt

Rozsiewacz jest wyposażony w zintegrowany, wszechstronny zbiornik solanki ze wskaźnikiem poziomu cieczy i pompą solanki z zabezpieczeniem przed pracą na sucho. Do napełniania i opróżniania dostępne jest tylne złącze Storz C. Po włączeniu solanki (FS 30) ilość suchego materiału jest automatycznie zmniejszana, a ustawienia systemu dystrybucji są optymalizowane zgodnie ze zmianą składu środka odladzającego. System osiąga wysoki poziom dokładności dzięki zintegrowanym czujnikom do porównywania wartości rzeczywistych z docelowymi w pętłach sterowania.



## System dystrybucji

Rozrzucanie odbywa się za pomocą tarczy rozrzucającej ze stali nierdzewnej o średnicy 350 mm i szerokości od 2 m do 6 m. Cały system rozrzucający można złożyć i bezstopniowo regulować, dzięki czemu można ustawić optymalną odległość od podłoża dla każdego pojazdu nośnego. W połączeniu z panelem sterowania EP lub ES w standardzie dostępna jest elektryczna regulacja obrazu rozsiewu.



## Kontrola i technologia informacyjna

Obsługa odbywa się za pomocą cyfrowego sterownika EP z dużym, czytelnym wyświetlaczem graficznym, łatwymi do trzymania pokrętkami z żaluzjami zatrzaszkowymi i podświetlanymi przyciskami. Opcjonalnie dostępne jest sterowanie ES z 7-calowym kolorowym ekranem dotykowym.



## Platforma telematyczna IntelliOPS

Rozsiewacze Syntos można podłączyć do platformy Aebi Schmidt IntelliOPS, która zapewnia kompleksowe funkcje monitorowania, wyboru, raportowania i analizy. Umożliwia szybką ocenę wydajności poprzez wyświetlanie danych o aktywności maszyny na żywo na mapie i wykorzystuje zebrane dane do dostarczania szczegółowych przeglądów i raportów w celu optymalizacji operacji.



## Galeria



## Produkt powiązany

### Syntos

Posypywarka



### Stratos 0.6 - 0.8m<sup>3</sup>

Posypywarka





Niech zaufają Państwo długoletniemu i bogatemu doświadczeniu. **Po-  
rozmawiajmy o tym.** Znajdziemy odpowiednie rozwiązanie również w  
przypadku Państwa wyzwań.



## Dane techniczne

	eSyntos 08	eSyntos 11	eSyntos 15
<b>#10 Masy</b>			
Masa własna ok.	556 kg	564 kg	607 kg
<b>Zbiornik</b>			
Pojemność zbiornika	0.8 m <sup>3</sup>	1.1 m <sup>3</sup>	1.5 m <sup>3</sup>
<b>Instalacja zwilżania soli</b>			
Pojemność zbiornika zintegrowany zbiornik	400 / 520 l	400 / 520 / 625 l	520 / 625 l
<b>System przenoszenia</b>			
System przenoszenia	Przenośnik taśmowy / Podajnik ślimakowy	Przenośnik taśmowy / Podajnik ślimakowy	Przenośnik taśmowy / Podajnik ślimakowy
<b>System rozprowadzania</b>			
Systemy rozprowadzania	<b>System mieszania Basic:</b> średnica terczy rozrzutnika: 350 mm szerokość rozrzutu: 2 - 6 m	<b>System mieszania Basic:</b> średnica terczy rozrzutnika: 350 mm szerokość rozrzutu: 2 - 6 m	<b>System mieszania Basic:</b> średnica terczy rozrzutnika: 350 mm szerokość rozrzutu: 2 - 6 m
<b>System montażowy/ System odstawiania</b>			
System montażowy/ System odstawiania	Nogi podporowe	Nogi podporowe	Nogi podporowe
<b>System sterujący</b>			
System sterujący	EP / ES	EP / ES	EP / ES
<b>Wymiary</b>			
Długość zbiornika	1 450 / 1 750 mm	1 450 / 1 750 mm	1 750 / 2 050 mm
Wysokość konstrukcyjna	1 700 / 2 000 / 2 300 / 2 600 / 2 900 mm	1 700 / 2 000 / 2 300 / 2 600 / 2 900 mm	2 000 / 2 300 / 2 600 / 2 900 mm
Szerokość zbiornika	1 420 mm	1 420 mm	1 420 mm
Szerokość ramy	1 400 mm	1 400 mm	1 400 mm
Wysokość zbiornika	940 / 1 030 mm	940 / 990 / 1 030 / 1 070 / 1 200 mm	1 150 / 1 260 mm
<b>Akumulator</b>			
Technologia akumulatorów	Moduły litowo-jonowe w obudowie IP6K7 Zintegrowana grzałka elektryczna	Moduły litowo-jonowe w obudowie IP6K7 Zintegrowana grzałka elektryczna	Moduły litowo-jonowe w obudowie IP6K7 Zintegrowana grzałka elektryczna
Pojemność całkowita	4.1 kWh / 48 V (Opcja: 6.1 kWh / 48 V) (Opcja: 8.2 kWh / 48 V)	4.1 kWh / 48 V (Opcja: 6.1 kWh / 48 V) (Opcja: 8.2 kWh / 48 V)	4.1 kWh / 48 V (Opcja: 6.1 kWh / 48 V) (Opcja: 8.2 kWh / 48 V)
Zakres temperatury roboczej	-20 - 45 °C	-20 - 45 °C	-20 - 45 °C
Czas pracy bez ponownego ładowania	2 akcje posypywania ze standardowym akumulatorem	2 akcje posypywania ze standardowym akumulatorem	2 akcje posypywania ze standardowym akumulatorem
Czas ładowania ok.	ok. 1.5 h / 4.1 kWh ok. 2 h / 6.1 kWh ok. 2.5 h / 8.2 kWh	ok. 1.5 h / 4.1 kWh ok. 2 h / 6.1 kWh ok. 2.5 h / 8.2 kWh	ok. 1.5 h / 4.1 kWh ok. 2 h / 6.1 kWh ok. 2.5 h / 8.2 kWh
System ładowania	Zintegrowana ładowarka 230 V w maszynie	Zintegrowana ładowarka 230 V w maszynie	Zintegrowana ładowarka 230 V w maszynie
<b>Układ elektrohydrauliczny</b>			
Moc silnika elektrycznego	11.7 kW / 48 V (zmienna prędkość)	11.7 kW / 48 V (zmienna prędkość)	11.7 kW / 48 V (zmienna prędkość)
System hydrauliczny	110 bar / 32 l/min (zintegrowany czujnik obciążenia)	110 bar / 32 l/min (zintegrowany czujnik obciążenia)	110 bar / 32 l/min (zintegrowany czujnik obciążenia)



© Aebi Schmidt Group | www.aebi-schmidt.com

Aebi Schmidt Holding AG | CH-8050 Zurich, Szwajcaria

Dokument utworzony  
dnia 24 WRZ 2024

Wszelkie prawa zastrzeżone. Dane techniczne mogą ulec zmianie.  
Ilustracje niewiążące. Pomyłki i zmiany zastrzeżone.

 **aebi schmidt**  
group