



 **schmidt**  
a brand of aebi schmidt

# MSH

Sopmaskin



De bogserade MSH-sopmaskinerna är extremt smidiga och lätta använda maskiner som kan arbeta effektivt även i trånga utrymmen, medan den mycket låga ljudnivån gör dem perfekta för användning i bostadsområden och ljudkänsliga områden. Den beprövade och robusta konstruktionen har testats under många år, vilket resulterat låga driftskostnader och lång livslängd. MSH finns i två storlekar - 0,7 m<sup>3</sup> och 1,5 m<sup>3</sup>.

## Det viktigaste i korthet

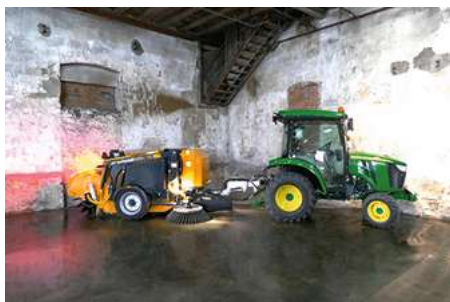
- **Behållare med hög kapacitet**
- Drivning **via traktorns kraftuttag**
- Vattenmunstycken för **optimal dammbindning**

## Dina fördelar

- **Maximal manövrerbarhet:** Den smala dragstången och det variabla fästet säkerställer en extremt smidig och lättanvänd maskin som kan arbeta effektivt i trånga utrymmen.
- **Låg ljudnivå:** Maskinerna har en mycket låg ljudnivå, vilket gör att de kan användas i bostadsområden och ljudkänsliga områden som i parker och på kyrkogårdar.
- **Bästa certifiering:** Med fyra stjärnor uppfyller MSH-sopmaskiner den bästa nivån av PM10 / PM2.5-certifiering.

## Prestanda funktioner

### Sopteknik



Sopaggregatet på MSH består av två bogserade roterande borstar med drivning via traktorns kraftuttag. Hydraulisk lyftning och sänkning av de roterande borstarna kan styras via manöverpanelen. MSH har en bakmonterad, kollisionsskyddad sopvals, medan det justerbara sopvalsskyddet säkerställer optimala sopresultat.

### Sugsystem

Två roterande borstar monterade framför axeln transporterar skräpet till mitten av MSH. Sopvalsen, placerad bakom axeln, sopar in skräpet i den rymliga behållaren.



### Vattensystem

Centralt monterade vattentankar av plast ger en jämn viktfördelning. MSH 070 har en vattenbehållarvolym på 200 liter och MSH 150 en på 500 liter. En elektrisk vattenpump med upp till 15 liter per minut levererar vatten till fyra sprutmunstycken på sopaggregatet på MSH 070. MSH 150 har en elektriskt driven vattenpump med två sprutnivåer och en kapacitet på upp till 7,5 liter per minut. Den levererar även vatten till fyra sprutmunstycken på sopaggregatet för optimal dammbindning.

### Skräpbehållare



MSH-serien med bogserad sopmaskin har en stålbehållare med en kapacitet på 0,7 m<sup>3</sup> och en tipp höjd på 1 500 mm för MSH 070-versionen och en kapacitet på 1,5 m<sup>3</sup> och en tipp höjd på 1 800 mm för MSH 150. För båda varianterna tippas behållaren hydrauliskt bakåt.

### Maskinen i arbete

Alla funktioner, som att byta sopmetod och lyfta, sänka och tippa behållaren, manövreras enkelt från förarhytten via en enkel och logiskt utformad manöverpanel.

### Drivning

MSH:s hydraulsystem drivs av dragfordonets kraftuttag, medan drivningen även kan köras med hjälp av dess hydraulsystem.

### Dragbom

Den smala dragbommen möjliggör enastående manövrerbarhet och en stor styrvinkel, medan påskjutsbromsen och en säkerhetslina ökar säkerheten för föraren. En hydrauliskt svängbar dragbom är standard, även om olika varianter av andra dragögglor finns tillgängliga.

## Galleri



## Varianter

### MSH 070



MSH 070 har en stålbehållare med 0,7 m<sup>3</sup> volym.

### MSH 150



MSH 150 har en stålbehållare med 1,5 m<sup>3</sup> kapacitet

## Relaterad produkt

### Wasa 300+

Sopmaskin



### Senior 2000

Sopmaskin



## Tekniska data

	MSH 070	MSH 150
<b>Behållare</b>		
Behållarkapacitet	0.7 m <sup>3</sup>	1.5 m <sup>3</sup>
Tömningshöjd vid lutning	1 500 mm	1 800 mm
<b>Sopenhet</b>		
Borstdiameter	760 mm	900 mm
Borstvarvtal	100 1/min	160 1/min
Borstmaterial	stål	stål
Sopbredd	1 600 - 1 900 mm	1 900 - 2 200 mm
Borstvals diameter	690 mm	860 mm
Borstvals längd	950 mm	1 000 mm
Borstvalsens hastighet	160 1/min	200 1/min
<b>Vattensystem</b>		
Total vattenvolym	200 l	500 l
Spridningsnivå 1	3.4 bar / 15 l/min	3.4 bar / 7.5 l/min
Spridningsnivå 2	-	3.4 bar / 15 l/min
Vattenmunstycke per borstvals	2	2
<b>Styrsystem</b>		
Drivning	PTO axel / Krafthydraulik	PTO axel / Krafthydraulik
Dragfordon för krafthydraulik	150 bar / 30 l/min	160 bar / 30 l/min
<b>Hydraulsystem</b>		
Volym hydraultank	45 l	50 l
Flöde ca	30 l/min	30 l/min
max. systemtryck	150 bar	160 bar
<b>Hastighet</b>		
Arbets hastighet	12 km/h	12 km/h
<b>Dimensioner</b>		
Längd	3 220 mm	4 580 mm
Bredd	1 900 mm	2 200 mm
Höjd	1 560 mm	1 690 mm
<b>Vikt</b>		
Tomvikt basmaskin ca	800 kg	1 300 kg
Tillåten totalvikt	1 500 kg / 40 km/h	3 000 kg / 40 km/h



© Aebi Schmidt Group  
www.aebi-schmidt.com

Aebi Schmidt Holding AG  
CH-8050 Zurich, Schweiz

Med ensamrätt. Tekniska data kan  
ändras.

Bilder är inte bindande. Med förbehåll för  
misstag och ändringar.

Document created on 7 JUN 2024

